

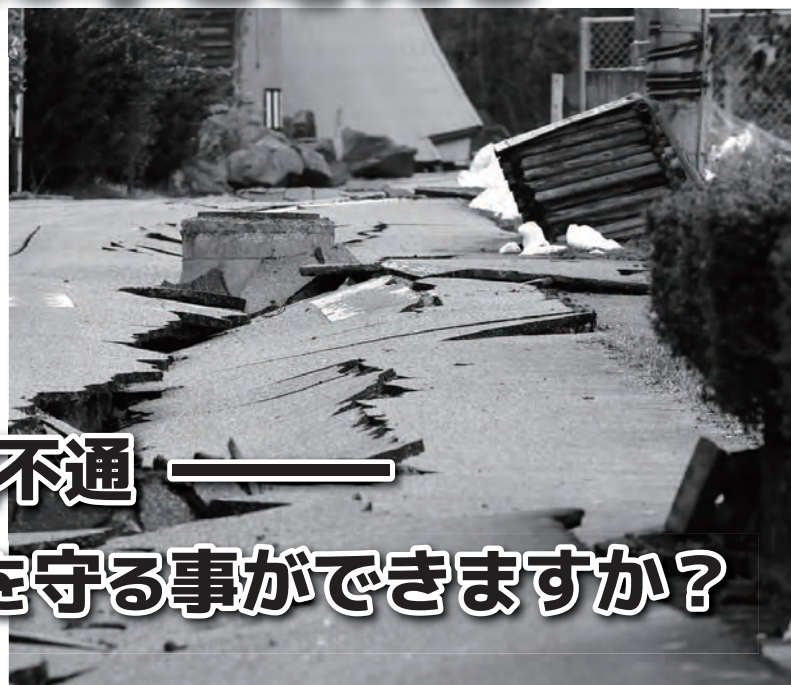
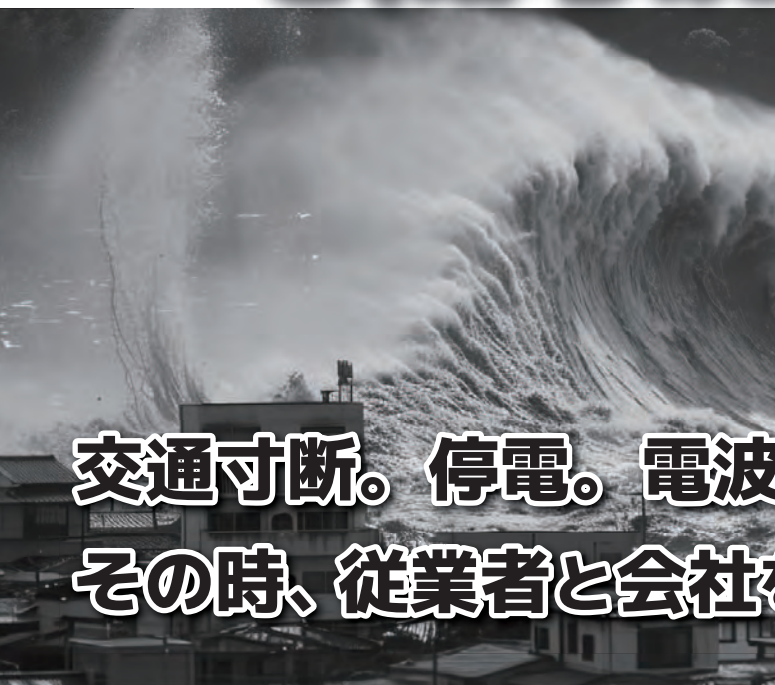
事前に準備すべき水と食料

企業に求められる 災害への備え

『万が一』は明日起こるかもしれません
—— 命を守る72時間（3日間）の壁



従業員と会社をどう守りますか？
～これからの30年を考える～



交通寸断。停電。電波不通 ——
その時、従業員と会社を守る事ができますか？

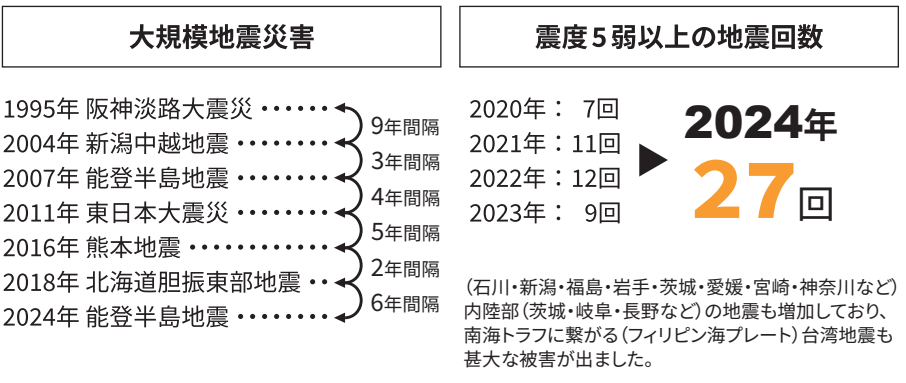
従業者と家族・地域社会を守る

企業の災害への備え ~これからの30年を考える~

過去30年間に発生した大規模災害

- 地震
- 豪雨
- 噴火

大規模地震の間隔が短くなっています。



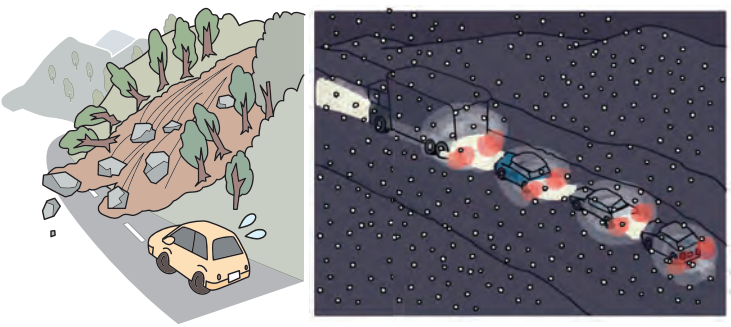
近年、大規模地震が、過去にない頻度で発生しています。

2024年8月、宮崎県・神奈川県と地震が相次ぎ、南海トラフ地震臨時情報（巨大地震注意）が発表されました。今、巨大地震が連鎖的に起こる活動期に突入した可能性があります。

令和6年1月1日16時10分 もし、能登半島地震の発生が会社の稼働日であつたら・・・

交通量は数倍以上と想定され、被害者数はさらに増えていたかもしれません。

- ・数日間続く土砂崩れや落石
- ・道路の寸断、交通麻痺、数日間の道路閉鎖
- ・無理な移動による2次災害



会社や公共施設など人の密集する建物内での被害と集団避難での被害が想定されます。

- ・多くの落下物、機材の転倒、屋内への閉じ込め
- ・建物の倒壊、避難時の集団パニックなどによる2次被害

このような状況下で、従業者と会社をどう守りますか

- ・従業者を安全に避難誘導できるでしょうか？
- ・安全に帰宅させる事ができるでしょうか？



会社がおこなうべきこと

- ① 避難誘導
- ② 安全確保のための待機指示
- ③ 安全確認後の帰宅指示

※安全確認ができるまでは、社内などへの待機指示が必要です。その為、休憩・仮眠などが行えるように事前準備が必要となります。安全確認が出来ていない状況で帰宅させ、2次災害に巻き込まれてしまった場合には、企業責任が問われます。

2024年の能登半島地震、南海トラフ巨大地震注意を機に 企業責任がより強く問われています

「従業者の安全を守る」企業の災害対策準備は急務です。

労働契約法第5条: 企業が従業者の安全に配慮すること

労働安全衛生法第3条第1項: 企業は労災を防ぎ従業員の安全を確保しなければならない

災害後3日間は「人命救助優先」で支援物資は届かない

災害時のライフライン寸断から復旧までには時間が掛かります。

救援物資の到着

3~7日

東日本大震災：完全復旧までにかかった日数

電気

約3か月

水道

約6か月

ガス

約2か月

出典：内閣府 平成23年東北地方太平洋沖地震（東日本大震災）について

※人命救助のタイムリミット
72時間の壁

大規模災害時は、行政の備蓄だけでは全ての人に行き渡りません。 企業備蓄による地域支援など官民一体での防災への備えが重要です。



令和6年能登半島地震では救援物資到着までに10日以上かかった地域もあり、また、断水の完全復旧に数年を要すると予想されています。



従業員と家族・子、孫へとつなぐ

～企業のこれからの30年を考える～

災害の起こらない地域だから... これまで何とかあったから...
被災しないことを前提に考えていては助からない時代です



30年・50年・100年先まで
会社を進化させ成長し続けるために
「災害に備え、災害からどう生き残るか」
事前に考え、準備を行う必要があります。

企業に求められる〈備蓄〉と〈防災〉

計画	災害への備え	減災	復旧
BCP策定 (事業継続計画)	従業員とその家族の 命を守り安全を確保する	被災時に備え 操業率の低下を 最小限に抑える	早期復旧により 事業を継続し、雇用・ 取引先の信頼を守る

被災しても早期復旧し、事業を守っていくためBCP策定は必須です。

BCP策定を行うメリット

- 就業中の従業員の安全確保
- 労働法への準拠(罰則無し)
- 事前準備による事業早期復旧
- サプライチェーンの信頼関係強化
- 取引先との取引条件対策
- 補助金の申請条件対策
- リクルート対策

企業は
「人命の安全に配慮した活動」を
行うとともに、「取引先・顧客に
経済的損失を与えない」よう
立ち回る必要があります。



「従業員と会社を守り」「取引先に影響を与えない／受けない」ために ステップ防災で企業備蓄を始めませんか？

BCP策定に於ける企業備蓄は「する」「しない」の2択ではありません。最初から完璧を目指さずに、**自社や地域防災体制の災害リスクを把握し、重要な部分から順に補完していきましょう。**

積み重ねが
命を守る防波堤に！



例えば

- 例1) 社屋の立地が河川沿い・地盤が低い
→ 津波・水害対策を優先
- 例2) 最寄りの避難所のキャパシティが小さい
→ 睡眠・休息対策を優先

STEP 5 津波・水害対策

近年頻発する豪雨・大型台風による水害には、スピード設置が可能な自動展開式の土嚢であるウォーターダムを検討を。また、津波への対策として、平時は事務所としても使える浮揚式シェルターセーフプラスも。



STEP 4 安全・事業継続対策

安全・防犯のためにも避難生活に灯りは必要です。安全確保や生活必需品を使用するため、燃料入手性のよいLPガス発電機の導入を推奨します。



STEP 3 睡眠・休息対策

段ボールベッドは、避難所でのプライベート空間の確保や、不衛生な床から距離をとることで、ウイルス感染予防に役立ちます。プライバシー確保が困難な避難所生活で活躍するテントや、冬場の寒さ対策用の毛布など。



STEP 2 生活・トイレ対策

断水時の衛生問題は重要課題。大型の仮設トイレは災害時の確保と運搬が困難です。女性でも安心な個室型簡易トイレが注目されています。



STEP 1 命を守る食事

生きるため、事業継続のために飲食物の準備は**必要**です。内閣府がガイドラインに定める通り「3日分の非常用備蓄用品」を備えることで、いざという時の従業員の「安心」も備えておくことができます。従業員数や、地域備蓄の不足量を考慮した数量の導入をご検討ください。



2つの災害ネットワーク参加のご案内

災害支援 ネットワーク

民間企業や団体が自治体など地域社会に協力する

被災した地域の自治体・
全国の自治体への
無料支援

「災害支援ネットワーク」は、災害発生時に被災地の避難所などに、迅速かつ効果的な支援を行うための取り組みです。非被災企業が保有する備蓄食やトイレなどの備蓄品を、被災地域の避難所に直接届けることを目的としています。

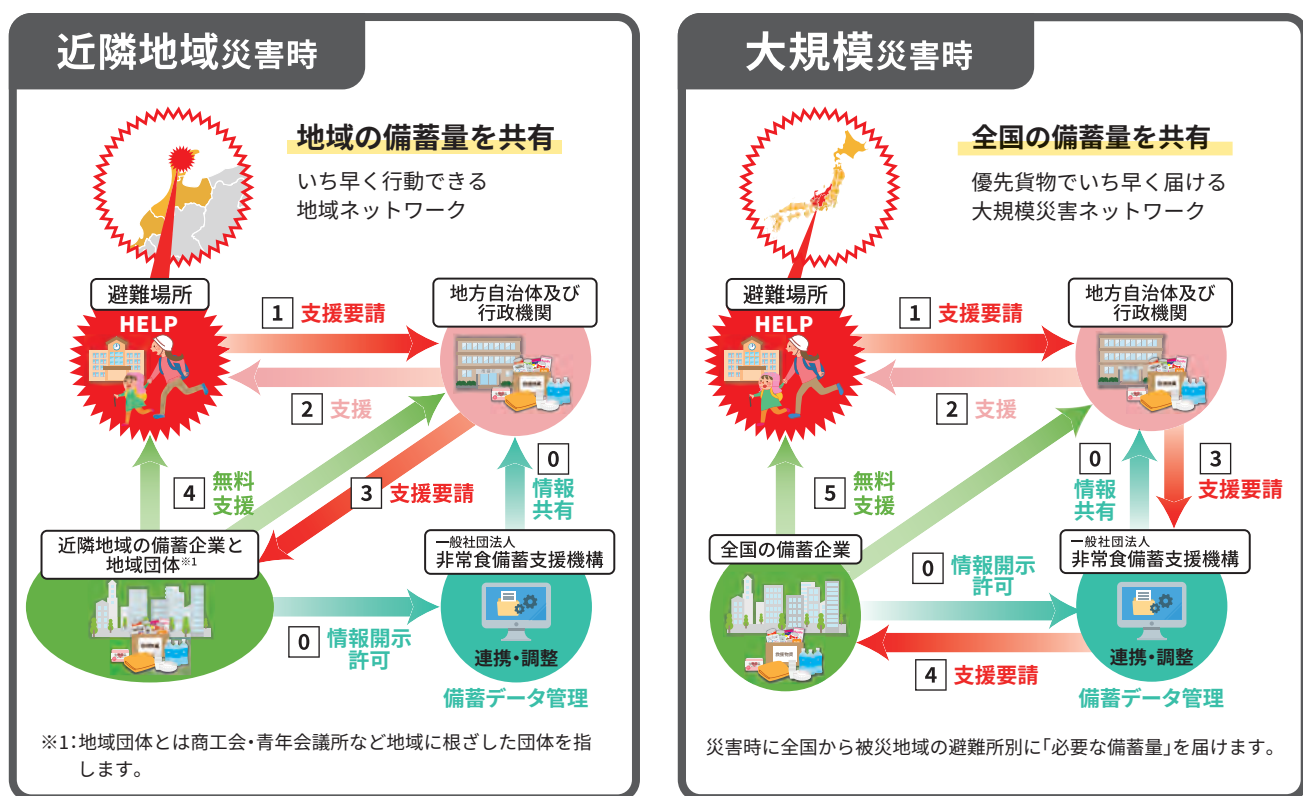
参加のメリット

参加企業は、災害時における支援物資の供給を通じて社会に貢献することができます。

支援対象

自治体、行政から依頼された施設

支援の流れ



- 支援要請の受付・・・被災した自治体から支援物資のニーズや優先度を確認。
- 備蓄量データの活用・・・当社管理の備蓄量データを元に、支援可能な企業を特定。
- 備蓄企業への支援要請・・・支援可能な各企業に対して、緊急支援を要請。連絡を取り支援物資の調整。
- 自主避難所への配送・・・支援物資は自主避難所や被災地域に到着し、被災者の支援と安全確保に寄与します。

災害備蓄品シェア・ネットワーク

全国の民間企業・会員企業が共に助け合う

被災した民間企業・
団体や自治体などへの
有料支援

「災害備蓄品シェア・ネットワーク」は、災害発生時に緊急に必要な物資を「有償」で入手できる仕組みです。大規模災害時には数万人規模の生活物資が数ヶ月間にわたり必要となりますが、自治体の備蓄量や流通量の不足により入手困難な状況での生活物資の調達を目的としています。

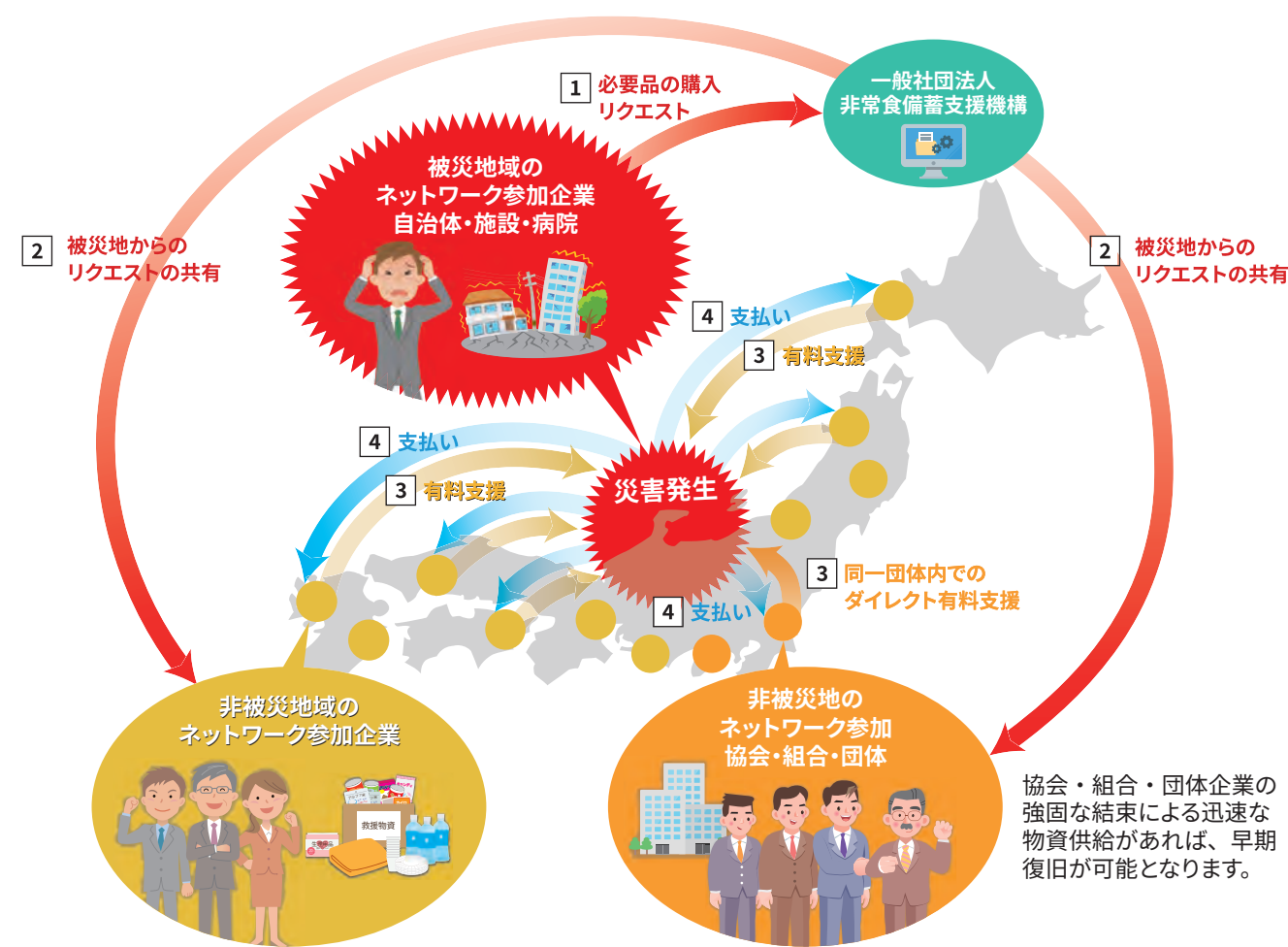
参加のメリット

緊急物資の売買により必要な物資を迅速に調達ならびに支援することができます。

支援対象

災害備蓄品シェア・ネットワーク参加企業、組合/団体、自治体(無料支援では不足している場合)、介護老人施設、病院など

支援の流れ



当社の役割



私たちは、2つのネットワークの運用において重要な役割を果たす備蓄量データの管理・共有を行っています。これにより、災害時に迅速かつ効果的な支援を提供する準備が整えられています。

「管理担当者の負担を増やさない」「買い替えコスト低減」「社会貢献に繋がる」
自社を守る企業備蓄が、地域・社会支援に繋がります。

当社の安心・備蓄セットが選ばれる理由

1 パレット納品 (50人用以上)

備蓄食と水を一元管理
 ※ご希望の場合は、30人以上からパレット納品を承ります。



2 期限管理サポート

担当者の負担を軽減する
 お知らせサポート

賞味期限まで残り **365** 日

3 買い替えサポート

期限切れ前の買い替えで、
 10%相当の下取り
 お値引き適用



4 フードロス対策

下取りによる廃棄を生まない
 フードロス対策が、地域・
 社会支援に繋がる



備蓄食のフードロス削減の取組み

～SDGs 目標2「飢餓をゼロに」への貢献活動～

被災することなく無事に保存期限を迎えた備蓄食を大量処分する場合、産業廃棄物として処分費が必要となる場合がございます。食料廃棄(フードロス)を削減するために、社会貢献の一部として利用し、買い替え費用軽減のお手伝いをいたします。



備蓄食選びのコツ

1日目 すぐ食べられる物

災害発生時は避難で精一杯。手軽に食べられるもので空腹を抑え、ひとまず気持ちを落ち着けて。



2日目 心が温まる物

水だけで食品を温められるファイアレスヒーターは、ご飯と不安な心を温めます。



3日目 高カロリーのもの

疲労が溜まってくる3日目は、身体が塩分を欲してきます。濃味の食べ物でスタミナ補給。



不安な時こそ暖かい食事を

火を使わず食品を温めるファイアレスヒーター

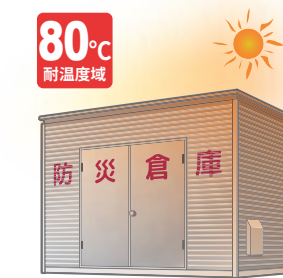


災害時は、停電により暖が取れない場所での冷たい食事を余儀なくされます。少しの水だけで発熱する食品用ヒーターは、アルファ化米の調理時間を短縮するとともに、固く感じがちなお米の美味しさもアップ。ひんやりしたレトルト食品も格段においしくなります。心労の重なる災害時にこそ、身体も心も温まる暖かいご飯が必要とされます。



備蓄食の保管場所について

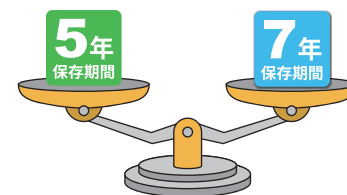
見過ごしがちな備蓄食の耐温度域



長期間保管しておく備蓄食は、直射日光を避け、常温での保管が推奨されています。とはいえ、昨今の猛暑では保管場所に頭を悩ませる企業様も多いことと思います。耐温度域が-20～80°Cの7年保存80°C対応安心セットシリーズは、高低差の激しい気温の変化にも対応できる備蓄食です。いざという時に安心して食べられなければ、備蓄の意味がありません。常に高温・多湿となるような場所への保管は推奨していませんが、品質を保つ耐温度域にもぜひご注目を。

買い替えサイクルを考慮する

導入費の削減 OR 長期的なコスト削減



備蓄食は、一度購入して終わりではありません。継続して備える必要があります。最初から完璧を目指し頓挫するよりも、少しずつできることから始め、ゼロをプラス1に変えることが大切です。導入費を抑える5年セットや、買い替えコストを抑える7年セットをはじめ、全社員の50%ずつを2年かけて導入するなど、柔軟にご検討ください。援助が来なくても生き延びられる備えを、さあ始めましょう。



命を守るための備蓄食セット

救援物資が届きにくい72時間を超える食と水

導入費用を抑えた、基本の5年保存セット!!

(常温保存：40℃以下)

5年保存 安心基本セット そのまま食べられるカンパンと、水で1時間戻して食べるアルファ化米

5年
保存期間



■セット内容(1人用3日分)

- ・アルファ化米×6……▶P14
- ・カンパン×3……▶P15
- ・長期保存水2L×3……▶P13

■1日のメニュー例：1212kcal



5年保存 安心基本セット (9食3日分)

人数	セット内容量	型番	価格
10人用	90食+水(2L)×30本	TB-05Y-K	¥45,000
30人用	270食+水(2L)×90本		¥135,000
50人用	450食+水(2L)×150本		¥225,000

【アレルギー特定原材料等】小麦 ごま

5年保存 安心しっかりセット そのまま食べられるレトルト食品とパン、水で戻して食べるアルファ化米

5年
保存期間



■セット内容(1人用3日分)

- ・レトルト食品×3……▶P14
- ・アルファ化米×3……▶P14
- ・備蓄deポローニャ×3……▶P14
- ・長期保存水2L×3……▶P13

■1日のメニュー例：1062kcal



5年保存 安心しっかりセット (9食3日分)

人数	セット内容量	型番	価格
10人用	90食+水(2L)×30本	TB-05Y-S	¥55,000
30人用	270食+水(2L)×90本		¥165,000
50人用	450食+水(2L)×150本		¥275,000

【アレルギー特定原材料等】小麦 卵 乳成分 オレンジ くるみ 大豆

災害時も温かい食事を。火を使わず水で発熱するファイアレスヒーター

暖かい食べ物は心を癒すだけでなく、消化吸収を助けます



発熱剤に少量の水を加え、加熱用袋の中で約20分間加熱するだけで温かい食事をお召し上がり頂けます。

川の水や海水でもOK!

商品詳細……▶P15

ファイアレスヒーター

人数	型番	入数と価格	
		1日1食温める場合	1日2食温める場合
10人用	TB-GKH	30個	¥9,000
		60個	¥18,000
30人用	TB-GKH	90個	¥27,000
		180個	¥54,000
50人用	TB-GKH	150個	¥45,000
		300個	¥90,000

●1回分 ¥300 ●内容量:60g/1個 ●添加水量:180ml※食品の温め専用。
※火災報知器・煙感知器等のある場所でのご使用は避けてください。
発生する少量のガス等で誤作動する場合があります。



保管場所を選ばない80℃対応7年保存セット!!

80℃対応7年保存 安心基本セット そのまま食べられるパンとレトルト食品、クッキー

7年
保存期間



■セット内容(1人用3日分)

- ・レトルトパン×3……▶P14
- ・レトルト食品×3……▶P14
- ・クッキー×3……▶P15
- ・長期保存水2L×3……▶P13

■1日のメニュー例：1002kcal



80℃対応7年保存 安心基本セット (9食3日分)

人数	セット内容量	型番	価格
10人用	90食+水(2L)×30本	TB-07Y-K	¥56,000
30人用	270食+水(2L)×90本		¥168,000
50人用	450食+水(2L)×150本		¥280,000

【アレルギー特定原材料等】小麦 卵 乳成分 大豆 りんご

80℃対応7年保存 安心しっかりセット そのまま食べられるパンとレトルト食品

7年
保存期間



■セット内容(1人用3日分)

- ・レトルトパン×3……▶P14
- ・レトルト食品×6……▶P14
- ・長期保存水2L×3……▶P13

■1日のメニュー例：1008kcal



80℃対応7年保存 安心しっかりセット (9食3日分)

人数	セット内容量	型番	価格
10人用	90食+水(2L)×30本	TB-07Y-S	¥63,000
30人用	270食+水(2L)×90本		¥189,000
50人用	450食+水(2L)×150本		¥315,000

【アレルギー特定原材料等】小麦 卵 乳成分 大豆 りんご

80℃対応7年保存 安心しっかり+間食セット そのまま食べられるパンとレトルト食品、間食用クッキー

7年
保存期間



■セット内容(1人用3日分)

- ・レトルトパン×3……▶P14
- ・レトルト食品×6……▶P14
- ・クッキー×3……▶P15
- ・長期保存水2L×3……▶P13

■1日のメニュー例：1336kcal



80℃対応7年保存 安心しっかり+間食セット (12食3日分)

人数	セット内容量	型番	価格
10人用	90食+間食30食+水(2L)×30本	TB-07Y-SK	¥75,000
30人用	270食+間食90食+水(2L)×90本		¥225,000
50人用	450食+間食150食+水(2L)×150本		¥375,000

【アレルギー特定原材料等】小麦 卵 乳成分 大豆 りんご

※この紙面に掲載の全商品には消費税・送料は含まれておりません。食品は8%、食品以外は10%の消費税がかかります。
※セット商品画像はイメージです。商品内容が一部変更になる場合がございます。※予告なく価格や仕様・パッケージが変更になる場合がございます。※流通の都合上、賞味期限が5年または7年より半年程度短い場合がございます。セット内の賞味期限は揃っていない場合がございます。

商品詳細・ご注文は



■ 外出先での災害に備え、高温となる車内でも備蓄可能な車載セット

7年 保存期間

80℃ 耐温度域 7年 保存期間

安心・車載備蓄セット

車移動を主とする業務に携わるドライバーは、移動中の被災による、車内での**長時間の足止め**を余儀なくされる場合があります。



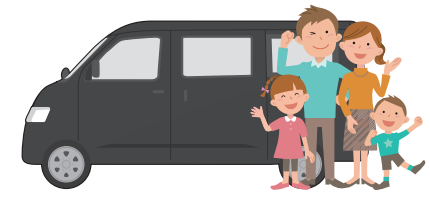
ドライバーや同乗者の命を守るために最低限必要なアイテムをコンパクトに収納

耐温度域 80℃ 7年保存

- ✓ 備蓄食 (3食)
- ✓ 長期保存水 (選択)
- ✓ ミニトイレ (2回分)
- ✓ アルミブランケット
- ✓ 滑り止め軍手
- ✓ 非常持ち出し袋

◎ 1車両に1つ以上の備蓄を推奨!
◎ オフィスとの分散備蓄にも役立ちます

従業者のマイカーへの備えとして、協同購入も人気です。



80℃対応7年保存 安心・車載備蓄セット

種類	セット内容量	型番	価格
500ml×2本タイプ	【共通品目】レトルトパン×1、レトルト食品×1、お米のクッキー×1、 + 水(500ml)×2本	TB-80A052	¥3,480
500ml×3本タイプ	簡易トイレ(2回分)、アルミブランケット、 + 水(500ml)×3本	TB-80A053	¥3,780
2.0L×2本タイプ	滑り止め軍手、非常持ち出し袋 + 水(2.0L)×2本	TB-80A202	¥3,980

【アレルギー特定原材料等】 小麦 卵 乳成分 大豆 りんご

■ 備蓄食選びに迷ったら、事前に試せるサンプルセット

どうやって食べるの? どんな味?の疑問を解決。社内での「試食会」や「防災訓練」などにご活用ください。

試食用サンプルセット

型番	セット内容	価格
TB-39S02	・長期保存水500ml×1 ・ファイアレスヒーター×1 ・レトルト食品 x1 ・アルファ化米 x1 ・パン(7年保存パンまたは備蓄deポロニー)×1 ・クッキー(7年保存クッキーまたはお米のクッキー) x1	¥2,980 (送料込)

※試食用にご用意しているため、賞味期限が短い場合がございます。
※サンプルセットの内容は類似の商品に変更になる場合がございます。商品や味はお選びいただけません。

■ 災害時の長期断水に備える、長期保存が可能な備蓄水

水は飲料だけでなく、様々な用途が必要です。二次災害への備えや被災生活の長期化により、セット同梱分では不足する可能性に応じて追加購入をご検討ください。

水の推奨備蓄量 | 1日1人あたり: 2~3L (女性: 2.2L 男性: 2.5L)

保存水の使用例

- ✓ 飲料水用
- ✓ 薬の服用
- ✓ 備蓄食の調理
- ✓ 手洗い・傷口の消毒
- ✓ 歯磨き・洗顔・体拭き
- ✓ ペットの飲料用

不純物 99.9% 除去

水分補給を我慢すると...

身体的水分率	症状
5% 減少	脱水症状や熱中症の症状が現れる
10% 減少	筋肉の痙攣や循環不全が起こる
20% 減少	死に至る

身体的水分率 約60% ※成人男性

長期保存水

内容量	保存期間	入数	型番	価格
0.5L (500ml)	5年	24本	TB-GKW55	¥3,888
	7年	24本	TB-GKW75	¥4,320
	10年	24本	TB-GKW105	¥5,040
2.0L	5年	6本	TB-GKW52	¥1,938
	7年	6本	TB-GKW72	¥2,160
	10年	6本	TB-GKW102	¥2,580

●カートンサイズ: [0.5L×24本]W375×D250×H220mm [2.0L×6本]W330×D200×H330mm ●重量: 約13kg
●ハラル認証商品

※厚生労働省資料より

※この紙面に掲載の全商品には消費税・送料は含まれておりません。ただし、試食用サンプルセットのみ送料込・消費税別価格です。
※セット商品画像はイメージです。商品内容が一部変更になる場合がございます。単品商品ページにあるいずれかの味がセットになります。
※予告なく価格や仕様・パッケージが変更になる場合がございます。※流通の都合上、賞味期限が5年または7年より半年程度短い場合がございます。セット内の賞味期限は揃っていない場合がございます。

商品詳細・ご注文は → **THL STORE**

7年 保存期間 **そのまま** 食べられる **調理不要なレトルトご飯**

1食あたり **¥480**




1食あたり306~327kcal
28種のアレルゲン・貝類不使用



7年の長期保存が可能な国産米100%のレトルト食品。

7年保存レトルト食品 【耐温度域80℃】

種類	入数	型番	価格
五目ご飯	50食	TB-GK001	¥24,000
カレーピラフ	50食	TB-GK002	¥24,000
コーンピラフ	50食	TB-GK003	¥24,000
トマトリゾット	50食	TB-GK004	¥24,000

●賞味期限7年(製造日より) ●内容量:230g/1食
国産米 | スプーン付き | ファイアレスヒーター対応

7年 保存期間 **そのまま** 食べられる **コスパで選ぶ7年パン**

1食あたり **¥430**




1袋あたり371~406kcal



ふんわりもちもち食感。手軽にすぐ食べられる備蓄食。

7年保存レトルトパン 【耐温度域80℃】

種類	入数	型番	価格
ミルク味	50袋	TB-GK100	¥21,500
チョコレート味	50袋	TB-GK101	¥21,500
ブルーベリー味	50袋	TB-GK102	¥21,500
メープル味	50袋	TB-GK103	¥21,500

●賞味期限7年(製造日より) ●内容量:約100g/1袋
【アレルギー特定原材料等】小麦 卵 乳成分 大豆 りんご

7年 保存期間 **そのまま** 食べられる **米粉で作ったクッキー**

1食あたり **¥370**




1袋あたり330kcal
28種のアレルゲン・貝類不使用

7年保存 お米のクッキー 【耐温度域-20~80℃】

内容	入数	型番	価格
1袋3本入り ・プレーン味×1 ・にんじん味×1 ・紫いも味×1	100袋	TB-GK050	¥37,000

●賞味期限:7年(製造日より) ●内容量:約61.5g/1袋(3本入り)
●ハラル認証製品

7年 保存期間 **そのまま** 食べられる **長期保存可能なクッキー**

1食あたり **¥300**




1袋あたり約300kcal

7年保存バランスクッキー 【耐温度域-30~85℃】

種類	入数	型番	価格
プレーン味	100袋	TB-GK203	¥30,000
チョコレート味	100袋	TB-GK204	¥30,000
レーズン味	100袋	TB-GK205	¥30,000

●賞味期限:7年(製造日より) ●内容量:約60g/1袋(2本入り)
※落花生・くるみ・ゴマ・カシューナッツ・アーモンドを含む製品と共通の設備で製造しています。●レーズンのみはちみつ使用。1歳児未満摂取不可。
【アレルギー特定原材料等】小麦 卵 乳成分 大豆

5年 保存期間 **15min** 湯水 **60min** **水orお湯で美味しいご飯**

1食あたり **¥308**




1食あたり152(お粥)~375(ご飯) kcal
28種のアレルゲン不使用



お湯なら15分、水なら60分で美味しいご飯が味わえます。味付きご飯からお粥まで、食べ慣れた米食は心が落ち着きます。

アルファ化米

セット内容	入数	型番	価格
ひじきご飯・五目ご飯・わかめご飯 カレーご飯・ガーリックトマトご飯 菜飯・玄米ご飯・白飯・しらがゆ 梅がゆ(全10種)	各10食 計100食	TB-NS	¥30,750

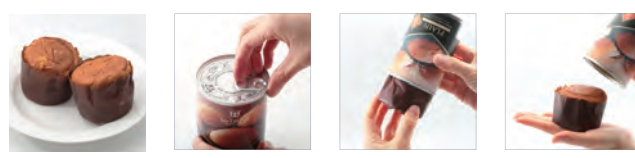
●賞味期限5年(製造日より) ●内容量:100g/1食
国産米 | スプーン付き | ファイアレスヒーター対応

5年 保存期間 **そのまま** 食べられる **ポローニャの備蓄パン**

1食あたり **¥500**




1缶あたり360~382kcal



1缶にプリオッシュが2個入っているから手軽にシェア可能!缶切り不要でパンに直接手が触れない衛生的な構造を採用。

備蓄deポローニャ

セット内容	入数	型番	価格
プレーン・ライ麦オレンジ・メープル	各24缶 計72缶	TB-BF	¥36,000

●賞味期限:5年(製造日より) ●内容量:105g/1缶(2個入り)
※工場内ではちみつを含む製品を製造しているため、1歳未満の乳児には与えないでください。
※缶内部との気圧差により、開封時にボンと大きな音がする場合があります。
【アレルギー特定原材料等】小麦 卵 乳成分 オレンジ くるみ 大豆

5年 保存期間 **そのまま** 食べられる **昔ながらのカンパン**

1食あたり **¥330**




1缶あたり463kcal

hokkaのカンパン保存缶

入数	型番	価格
24缶	TB-HK001	¥7,920

●賞味期限:5年(製造日より) ●内容量:110g/1缶
●カートンサイズ:W475×D125×H125mm
●カートン重量:約4.75kg
※乳成分・卵は使用していませんが、乳成分・卵を含む製品と共通の設備で製造しています。
【アレルギー特定原材料等】小麦 ごま卵

- 5つの不使用
- 乳成分
 - 卵
 - 着色料
 - 香料
 - 合成甘味料

5年 保存期間 **そのまま** 食べられる **ゼリータイプの非常食**

1食あたり **¥340**



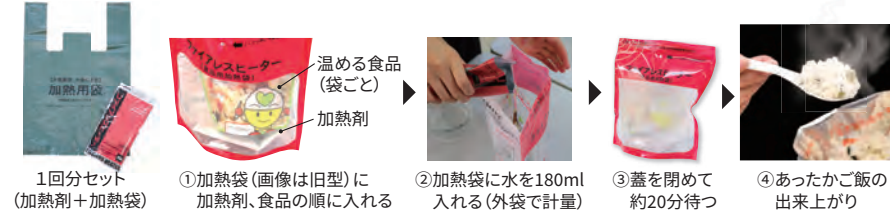

エネルギー 約205kcal | バランス 約65kcal
28種のアレルゲン不使用
バランスタイプは、食物繊維8g配合

ゼリー飲料

タイプ	種類	入数	型番	価格
エネルギー	グレープ	80個	TB-LS001	¥27,200
	洋ナシ	80個	TB-LS002	¥27,200
バランス	レモン&キャロット	80個	TB-LS003	¥28,800

●賞味期限:5年(製造日より) ●内容量:約100g/1個(エネルギータイプ、バランスタイプ共通)
※オレンジ、キウイ、大豆、鶏肉、豚肉、バナナ、桃、リンゴ、ゼラチンを含む製品と共通の設備で製造しています。

7年 保存期間 **水 180ml** **20min** **水で発熱する食品用ヒーター** レトルト食品やアルファ化米の温めに



ファイアレスヒーター

入数	型番	価格
1回分セット	TB-GKH	¥300

●内容量:60g/1個 ●添加水量:180ml
※食品の温め専用です。※火災報知器・煙感知器等のある場所でのご使用は避けてください。※加熱袋がパウチタイプ(赤)からレジ袋タイプ(モスグリーン色)に変更になりました。

断水時の深刻なトイレ対策

我慢できない生理現象への備えは、最優先事項

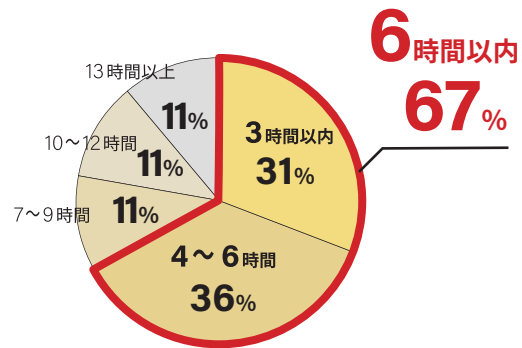


1日あたりの平均トイレ回数



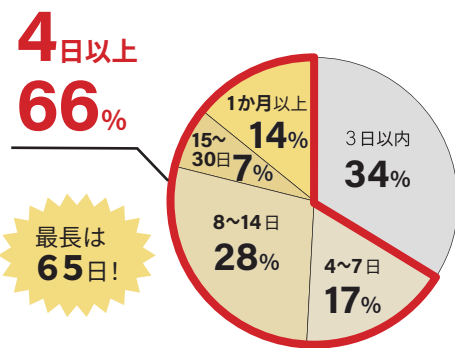
およそ
5-7回

発災から何時間後にトイレに行きたくなったか



東日本大震災時調べ
調査：日本トイレ研究所

仮設トイレが被災自治体の避難所に行き渡るまでの日数



東日本大震災時調べ
調査：名古屋大学エコトピア科学研究所 協力：日本トイレ研究所

災害時のトイレの現状

断水・停電・配管破損
→ 水洗トイレが使用不能に

仮設トイレ
→ 設置までに時間がかかる
→ 暗くて遠く治安が心配

排泄物が溢れ、汚れ放題
→ 劣悪な衛生状態
→ 悪臭・害虫が発生



トイレが起因の健康被害

トイレ回数を減らすため
飲食を控えてしまう
→ 脱水症状
→ エコノミー症候群

衛生状態の悪化
→ 菌やウイルスが繁殖し
→ 集団感染が蔓延

最悪の場合、死に至ることも

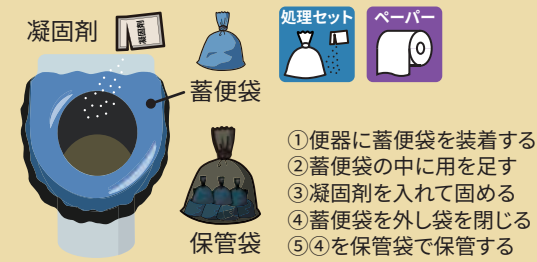
3日あたりの簡易トイレ必要回数の目安

1日あたり最低 **5** 回 × **3** 日分 × 従業員数 人 = 回

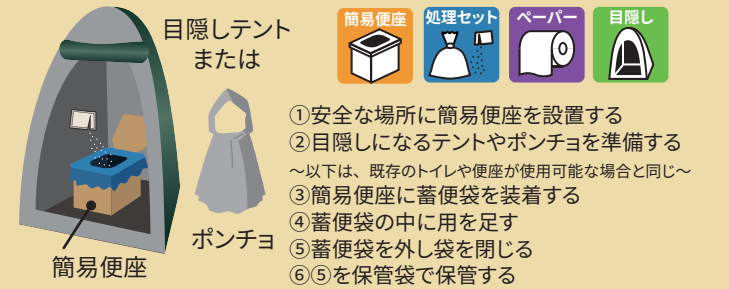
※従業員数が多い場合は、男性用・女性用のご用意がおすすめです。

■ 上下水道が使用できない災害時のトイレに関して必要なもの

既存のトイレの便座が使用可能な場合



既存のトイレが使用できない場合



■ 簡易トイレ比較表

ページ	商品名	型番	使用回数	3日換算*	簡易便座	凝固剤数	処理袋数	保管袋数	トイレットペーパー	価格
P18	簡易便座付きトイレセット 100回分	TB-MHCF-301	100回分	約6人分	○	100個	100枚	10枚	200m×4個	¥15,000
P18	ベンリー袋 防臭袋プラス 10回セット	TB-BI-10EV	10回分	約0.6人分	×	10個	10枚	1枚	×	¥2,000
P18	ベンリー袋 防臭袋プラス 50回セット	TB-BI-50V	50回分	約3人分	×	50個	50枚	5枚	×	¥9,000
P18	簡易トイレセット100回分	TB-CFS-200	100回分	約6人分	×	100個	100枚	10枚	200m×2個	¥12,000
P19	ほぼ紙トイレ	TB-HKT	約1600回分	約106人分	○	タンク式	パイオ製剤処理	×	×	—

*1日1人あたり5回で算出

■ 簡易トイレ使用時のプライバシー確保に

テントタイプ コンパクトに収納でき、ワンタッチで設置可能な簡易テントです。避難所での着替えや災害用簡易トイレの目隠しに最適です。

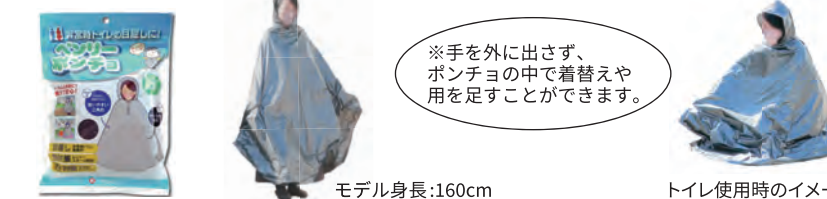


【セット内容】
①テント本体×1 ②収納袋×1 ③砂袋×8 ④ハンマー×1 ⑤ペグ(固定杭)×8 ⑥使用中札×1 ⑦カギ(カラビナ)×1 ⑧トイレットペーパー掛け×1 ⑨ひも×4 ⑩説明書×1

入数	型番	価格
1セット	TB-VT2-4	¥20,000

●本体サイズ:組立時W1200×D1200×H1900mm パッケージ W600×D90×H600mm ●材質:ポリエステル、スチールスプリング ●重量:組立時2.3kg パッケージ3.2kg

ポンチョタイプ 災害時のトイレや避難所での着替えなど、手軽にご使用いただける目隠し対策。雨風対策にも。



入数	型番	価格
10セット	TB-IPC-40	¥7,700

●本体サイズ:約W165×H160mm、着丈約130mm ●材質:ポリエチレン ※高温、多湿、直射日光を避けて保管

※この紙面に掲載の全商品には消費税・送料は含まれておりません。
※セット商品画像はイメージです。商品内容が一部変更になる場合がございます。
※予告なく価格や仕様・パッケージが変更になる場合がございます。

商品詳細・ご注文は



■ 簡易便座・トイレトイレットペーパー付きオールインワントイレセット



簡易便座

100回分

トイレ周りで必要な物をコンパクトに収納。便座付きなので、設置場所を選ばず、すぐに使用可能。

【セット内容】

- ① 簡易便座×1個
- ② トイレトイレットペーパー 200m巻×4個
- ③ 凝固剤×100個
- ④ 汚物処理袋×100袋
- ⑤ 汚物保管袋×10袋
- ⑥ 結束バンド×10本

簡易便座付きトイレセット(100回分)

入数	型番	価格
1セット	TB-MHCF-301	¥15,000

●カートンサイズ:W500×D285×H385mm ●重量:約7kg ●日本製

10年
保存期間

簡易便座

処理セット

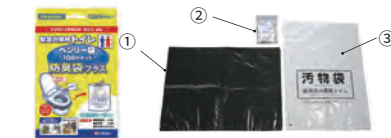
ペーパー

■ 水が使えない時に凝固剤で固めるトイレ処理セット

既存のトイレの便座や簡易便座に設置して使用します。簡易便座は付属しませんので別途ご用意ください。

10回分

処理セット



- ① 蓄便袋×10
- ② 便凝固剤×10
- ③ 汚物袋(防臭袋)×1

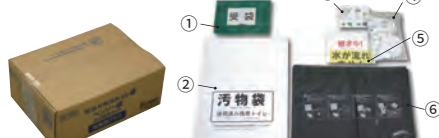
ベンリー袋 防臭袋プラス(10回分)

入数	型番	価格
1セット	TB-BI-10EV	¥2,000

●パッケージサイズ:W140×D45×H220mm ●重量:370g

50回分

処理セット



- ① 受袋×1
- ② 汚物袋(防臭袋)×5
- ③ 取扱説明書×1
- ④ 便凝固剤×50
- ⑤ 使用注意ポスター×1
- ⑥ 蓄便袋×50

ベンリー袋 防臭袋プラス(50回分)

入数	型番	価格
1セット	TB-BI-50V	¥9,000

●パッケージサイズ:W200×D275×H105mm ●重量:2kg

100回分

10年
保存期間

処理セット

ペーパー



- ① トイレトイレットペーパー 200m巻×2個
- ② 凝固剤×100個
- ③ 汚物処理袋×100袋
- ④ 汚物保管袋×10袋
- ⑤ 結束バンド×10本

簡易トイレセット(100回分)

入数	型番	価格
1セット	TB-CFS-200	¥12,000

●カートンサイズ:W265×D240×H255mm ●重量:約5kg ●日本製

■ 設置場所を選ばない折りたたみ式便座 断水等で既存のトイレが使用できない時に。



和式トイレ設置例



※ご使用の際は別途処理袋が必要です。

ベンリー袋
受袋設置例



【セット内容】



便座×1
スタンド×1
収納袋×1
説明書×1

ベンリートイレ(折り畳み式便座)

入数	型番	価格
1セット	TB-BT-6	¥7,000

●組立時サイズ:W340×D380×H410mm パッケージサイズ:W390×D75×H500mm ●素材:鉄、ポリプロピレン、ポリエステル ●重量:組立時1.4kg ●耐荷重:230kg

簡易便座

■ 4倍長真空パックトイレットペーパー 通常の4倍の長さを1個にして省スペース保管

4個1パックタイプ

個包装タイプ



1巻 200m = 女性 10人なら約1.5日 男性 10人なら6日
※1日の使用量 女性:13.7m 男性:3.15m (一般社団法人日本トイレ協会より)

10年保存備蓄用トイレットペーパー

種類	入数	型番	価格
4個1パックタイプ	12個(4個入パック×3)	TB-LT-101	¥3,600
個包装タイプ	12個(個包装×12)	TB-LT-201	¥4,800

●カートンサイズ:W360×D245×H250mm ●重量:約5kg(1個:約400g) ●日本製

10年
保存期間

ペーパー

■ これさえあれば安心! 女性に優しい組み立て式個室トイレ

いつ届くかわからない支援を待たずに、すぐ設置&ご使用が可能。屋外でも使用できます。

便座

タンク式



イチオシ!

約1600回分
50人で約1週間

ほぼ紙トイレ

収納時



ボックス
重量:約32kg
W:2,060mm
D:740mm
H:155mm

タンク

重量:約28kg
W:1,300mm
D:1,120mm
H:600mm

ワンボックス車に2~4台積載可能!(一般的な仮設トイレはトラック積載)



ボックス

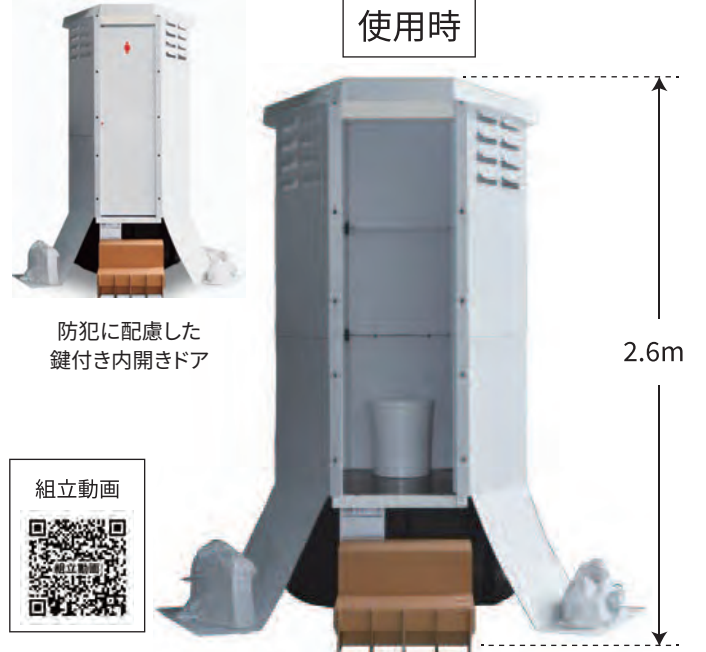
上部壁パネル、下部壁パネル、ドア枠、ドア、屋根、棚、フック、ペーパーホルダー、LED照明、電池、ジョイント部材、布テープ、リベット、砂袋、取り扱い説明書他



タンク

床補強パイプ、バイオ製剤、階段、便座、スプーン

使用時



防犯に配慮した鍵付き内開きドア

2.6m

組立動画



ほぼ紙トイレ 選ばれる8つの特長

- 01 インフラ工事不要**
水道・下水道・電気不要で即使用可能
- 02 2人で組立約20分**
工具不要で女性2人で組立が可能
- 03 50人で約1週間分**
400L約1600回分のタンク容量
- 04 菌の繁殖や臭いを軽減**
天然由来のバイオ製剤*1が大腸菌の繁殖を抑制
- 05 コンパクト備蓄設計**
ボックスとタンクの2つのみを省スペース収納
- 06 プライバシー防犯対策**
人感センサー LED照明や鍵付内開きドアで安心
- 07 床の耐荷重200kg**
介添えが必要な方も一緒に入れる
- 08 環境配慮型ほぼ紙製**
耐水・耐風仕様。処理袋不要でゴミを軽減

*1 バイオ製剤、電池は3年ごとに交換が必要です。 *2 トイレトイレットペーパーは付属しません。別途ご用意ください。

処分方法

全て可燃物として焼却処分可能(LED照明、電池、フック除く)
所轄自治体(危険管理、防災管理)担当部署との事前協議に基づいて処理をお願いします。

【使用後のタンク移動】
ハンドリフトまたはフォークリフトが必要です。



ほぼ紙トイレ

項目	入数	型番	価格
初期費用	1セット(1600回分)	TB-HKT	別途お見積り
維持費用(3年毎)	バイオ製剤	TB-HKT-B	別途お見積り

●カートンサイズ【ボックス】W2,060×D740×H155mm 【タンク】W1,300×D1,120×H600mm ●重量:【ボックス】約32kg 【タンク】約28kg

※この紙面に掲載の全商品には消費税・送料は含まれておりません。
※セット商品画像はイメージです。商品内容が一部変更になる場合がございます。※予告なく価格や仕様・パッケージが変更になる場合がございます。※流通の都合上、保存期限が10年より短い場合がございます。複数お買い求めの場合、保存期限は揃っていない場合がございます。

商品詳細・ご注文は

THL STORE



緊急時すぐに持ち出す必需品

いつでも見える化収納で防災意識を習慣化

生活用水の確保に 10Lの貯水が可能な携帯水タンク



持ち手付き

使わない時は、薄く折り畳んで収納可能

貯水袋 10L

入数	型番	価格
1	TPW-10	¥500

●製品サイズ:W430×D40×H370mm
●材質:ポリエチレン・ナイロン・ペットフィルム ●重量:約95g ●貯水量:10L ●耐温度域:-30℃~60℃ ※水以外に使用しないでください。

※ウォーターダム (P32-33) の「重し」としても使用可能です。

畳んで収納・伸ばして装着 引き出しに仕舞える折り畳み式防災用ヘルメット

国家検定合格品 厚生労働省による労働安全衛生法規格検定試験



防災ヘルメット

種類	入数	型番	価格
折り畳みタイプ(オサメット)	1	TB-KGO-1	¥4,400
通常タイプ	1	TB-KGB0-1	¥2,900

●頭位寸法:【折り畳みタイプ】55~64cm、【通常タイプ】54~62cm
●材質:ABS樹脂(折り畳み、通常タイプ共)
●重量:【折り畳みタイプ】約375g【通常タイプ】330g

停電時の防寒対策 ポケットサイズの保温シート



- ✓ 保温・防風・防水対策に
- ✓ たった82g・手のひらサイズ
- ✓ カサカサ音の少ない静音タイプ
- ✓ 毛布と併用で保温力アップ

静音アルミブランケット

入数	型番	価格
10	TB-AB	¥3,500

●本体サイズ:W1300×L2100mm
パッケージサイズ:W100×D20×H130mm
●素材:アルミニウム・低密度ポリエチレン
※火のそばで使用しないでください。
※通気性がないので、頭部を出してご使用ください。

緊急時の必需品入れに リュックにもなる持ち出し袋



- ✓ 必需品を一纏めに保管
- ✓ 職場や自宅・車に分散備蓄
- ✓ 非常用と一目で分かりやすい
- ✓ さっと掴める持ち手付き

非常用持ち出し袋

入数	型番	価格
1	TB-7003	¥500

●製品サイズ:W340×L390mm
●材質:ポリエステル
※直射日光を避けご使用ください。

コンパクトに収納できるB5サイズ

エマージェンシーセット (11点)

セット内容		入数	型番	価格
① 収納ポーチ	⑦ 軍手	5セット	TB-UC-30	¥15,000 1セットあたり ¥3,000
② アルミブランケット	⑧ 防災の心得			
③ カイロ	⑨ LEDライト			
④ ウェットティッシュ	⑩ FMラジオ			
⑤ 携帯用トイレ	⑪ ホイッスル			
⑥ レインコート				

●BOXサイズ (B5):W190×D60×H278mm (収納ポーチ:W190×D50×H120mm)
※ラジオ用乾電池(単4×2本使用)は別途お買い求めください。



B5 size

圧縮できるバッグ付き 11点セット

圧縮できる非常持ち出しセット (11点)

セット内容		入数	型番	価格
① 圧縮収納バッグ	⑦ 綿棒・絆創膏	5セット	TB-CQ-30	¥15,000 1セットあたり ¥3,000
② 発光スティック	⑧ ホイッスル			
③ カイロ	⑨ 除菌アルコールウェットティッシュ			
④ 抗菌消臭簡易トイレ1P	⑩ 水に流せるペーパー			
⑤ レインコート	⑪ 軍手			
⑥ マスク				

●BOXサイズ (A4):W240×D85×H310mm (圧縮収納バッグ W270×D180×H125mm)



A4 size

女性向け衛生用品をプラスした13点セット

女性用非常持ち出しセット (13点)

セット内容		入数	型番	価格
① 非常持ち出し袋	⑧ マスク	5セット	TB-LY-30	¥15,000 1セットあたり ¥3,000
② カイロ	⑨ 静音アルミブランケット			
③ 生理用ナプキン(8枚入)	⑩ 防災の心得			
④ 使い捨てフェイスタオル	⑪ 水に流せるペーパー			
⑤ 携帯トイレ1P	⑫ ホイッスル			
⑥ 緊急避難カード	⑬ 緊急4点セット			
⑦ レインコート				

●BOXサイズ (A4):W240×D85×H310mm (非常持ち出し袋:W約340×H約400mm)



A4 size

非常食や保存水が付属した実用18点セット

非常食付き持ち出しセット (18点)

セット内容		入数	型番	価格
① 非常持ち出し袋	⑩ 給水袋3L	5セット	TB-BT-50	¥25,000 1セットあたり ¥5,000
② 緊急避難カード	⑪ 救急4点セット			
③ 5年保存水500ml	⑫ カンパン			
④ IDホイッスル&カラビナリング	⑬ ダイナモLEDライト			
⑤ アルミブランケット	⑭ 水に流せるペーパー			
⑥ 抗菌アルコールウェットティッシュ	⑮ 防災の心得			
⑦ 抗菌消臭簡易トイレ	⑯ カイロ			
⑧ レインコート	⑰ 8徳ナイフ			
⑨ マスク	⑱ 軍手			

●BOXサイズ (A4):W240×D85×H310mm (非常持ち出し袋:W約340×H約390mm)

【アレルギー特定原材料等】小麦 乳成分 ごま 大豆



A4 size

※この紙面に掲載の全商品には消費税・送料は含まれておりません。
※セット商品画像はイメージです。商品内容が一部変更になる場合がございます。
※予告なく価格や、仕様・パッケージが変更になる場合がございます。
※流通の都合上、賞味期限が5年より短い場合がございます。セット商品ごとの消費期限は揃っていない場合がございます。

商品詳細・ご注文は

THL STORE





帰宅困難時の施設内待機

事業所内／避難施設で安心して過ごせる環境整備



ご存じですか？ 一斉帰宅抑制の基本原則

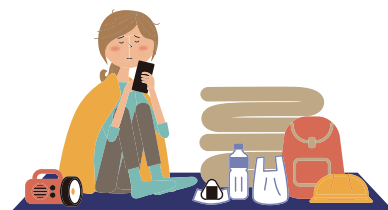
大規模災害発生時は、**救命・救急・消火・緊急搬送等**の活動が第一優先

一斉帰宅による通行の妨げや、帰宅困難者自身の身の安全を確保するために
「むやみに移動を開始しない」を念頭に行動する必要があります。

(内閣府:大規模地震の発生に伴う帰宅困難者対策のガイドラインより)

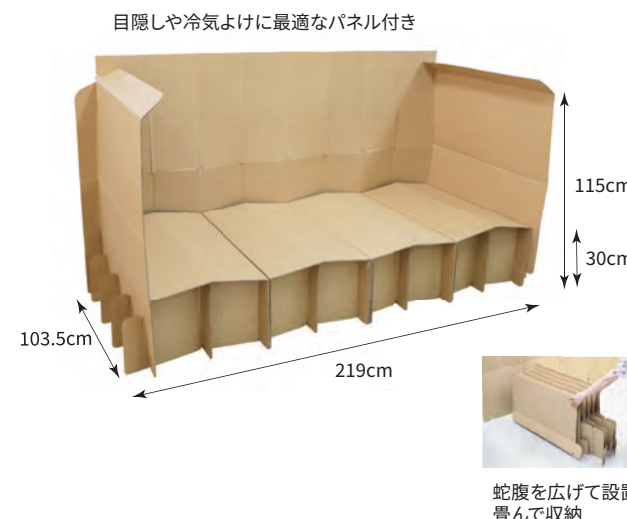
従業員の命と安全を守るため、**帰宅困難者の企業施設内待機**が必要となります。

- 施設内の安全確保**
- 備蓄食の準備**
- 一時滞在場所の確保と環境整備**



■ 畳める蛇腹式ダンボールベッド

避難所では、感染予防の観点から床からの高さがあるダンボールベッドが推奨されています。



目隠しや冷気よけに最適なパネル付き

入数	型番	価格
1	TB-TY-001	¥15,400

●サイズ:組立時約W1035×L2190×H1150mm 保管時約W1150×D200×H630mm ●重量:約12kg ●耐荷重:100kg ※湿度の高い場所や屋外で長期間保管すると、製品の耐久性が低下します。※火気の近くでの使用、保管を避けてください。

■ 汚れた床からの感染防止に

高さがあるから、床面のウイルス等から身体をガード。不使用時は、折りたたんで収納できます。



※画像はポンプインエアマットを併用

入数	型番	価格
2	TB-WNW-B01	¥16,800

●サイズ:伸長時W600×L1900×H320mm 保管時W600×D130×H930mm ●重量:約3.8kg ●耐荷重:150kg

■ 省スペースで保管できる圧縮毛布 帰宅困難者の経験談をもとに誕生

寒くて眠れないという被災者の声から誕生したニューマイヤー毛布は、寒さをしのぐフカフカの肌触り。約1/7のサイズに圧縮することにより、コンパクトな収納を実現しました。



1/7
に圧縮



ふかふか起毛

全モデル共通

- 防虫
- 防カビ
- 防水

【化粧箱なし】 大人数分まとめて保管



【A4化粧箱入】 個々に引き出しに保管



救助を求める際に目立つオレンジカラーを採用。

【難燃タイプ】 日本防災協会認定「難燃性」



落ち着いたベージュ系

非常用圧縮毛布

種類	カラー	重量(1枚)	入数	型番	価格
ニューマイヤー毛布【化粧箱なし】	オレンジ	930g	10	TB-EB201B	¥45,000
ニューマイヤー毛布【A4化粧箱入】	オレンジ	930g	10	TB-EB201	¥50,000
ニューマイヤー毛布【難燃タイプ】	ベージュ系	1,130g	10	TB-EB307B	¥60,000

●毛布サイズ:【化粧箱なし】【A4化粧箱入】W1200×L2000mm、【難燃タイプ】W1400×L2000mm
 ●【A4化粧箱サイズ(1枚入)】W220×D52×H300mm 約1.1kg
 ●カートンサイズ:【化粧箱なし(10枚入)】W435×D310×H225mm 約10kg、【難燃タイプ(10枚入)】W435×D310×H270mm 約12kg
 ●素材:3タイプ共通ポリエステル100%

■ ポンプ内蔵エアーマット

手押しで膨らむポンプ内蔵。コンパクトに畳んで収納。



種類	入数	型番	価格
オーリーブ	1	TB-WMU-A02	¥12,000
クリア	1	TB-WMW-A03	¥3,600

●サイズ:【オーリーブ】膨張時W500×L1820×H80mm / 袋収納時W190×D100×H400mm 【クリア】膨張時W560×L1820×H60mm / 袋収納時W120×D130×H230mm ●重量:【オーリーブ】670g 【クリア】980g ●耐荷重:【オーリーブ】200kg 【クリア】150kg

※この紙面に掲載の全商品には消費税・送料は含まれておりません。
 ※セット商品画像はイメージです。商品内容が一部変更になる場合がございます。
 ※予告なく価格や仕様・パッケージが変更になる場合がございます。

■ 避難所でのプライバシーの確保に

簡単設営&コンパクト収納可能な間仕切り。約4.4㎡の空間を確保し、上部は半分がオープンで採光や換気ができます。



ベンリー間仕切りIII

セット内容	入数	型番	価格
・本体×1 ・収納袋×1 ・アルミマット×1 ・ボード消し×1 ・表札×1 ・伝言板×1 ・砂袋×4 ・屋根×1	1セット	TB-BMH3-2	¥31,000

●本体サイズ:組立時W2100×D2100×H1800mm パッケージW770×D100×H770mm ●材質:ポリエステル、スチールスプリング ●重量:組立時5.3kg パッケージ6.1kg ※スチールスプリングは強く反動します。周囲に注意して開いてください。

商品詳細・ご注文は





2次災害を防ぐ集団感染対策

衛生状態の悪化やストレスによる免疫力の低下に備える

■ ゲートを通るだけで衣服に一日中続く抗菌効果

補助金/助成金 対象製品
※自治体により非対象となる場合がございます



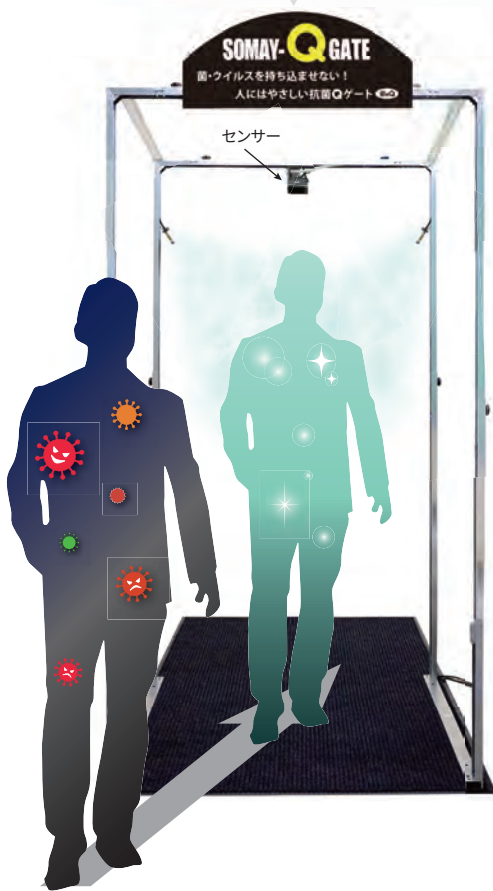
菌やウイルスを室内に持ち込ませない 抗菌ゲート

- ✓ 新型コロナウイルス
- ✓ インフルエンザ
- ✓ ノロウイルス etc...

※全ての菌やウイルスに効果があるわけではありません。
※使用環境などにより効果が異なります。
※病気治療や予防を目的とした製品ではありません。

人が通るたび噴霧する
人感センサータイプ

必要な時だけ噴霧する
手かざしセンサータイプ



人に優しい成分

な・の・に

菌やウイルスの
増殖を抑制

抗菌Qゲート専用薬液

型番	入数	価格
TQ-GATE-OP-1	1	¥29,800 ^{*1}

●容量：16L ●噴射目安：約5,000回(1回あたり約3cc使用の場合)
※1：抗菌Qゲートと同時購入の場合の価格です。

■ 1か月持続のスプレータイプ

人の手が触れる場所にスプレーして拭きただけで除菌効果が持続



ウイルス増殖環境消滅

内容量	型番	入数	価格
300ml	TQ-SP-300	1	¥2,582
500ml	TQ-SP-500	1	¥3,600

SP Water 1000 (20L)

型番	入数	価格
TB-SPW-20	1	¥24,800

●カートンサイズ W300×D300×H280mm
●保存期間：6か月 ●日本製

■ 菌やウイルスの不活性化に! 高濃度除菌1000ppm 次亜塩素酸水

高濃度でも安全に使用できる独自製法。さまざまな用途に応じて希釈が可能です。



20倍希釈:50ppm

…オフィスや避難所など人が多く集まる場所の空間除菌に

2倍希釈:500ppm

…トイレや嘔吐物の処理、ノロ・ロタなどのウイルスの除菌に

希釈なし:1000ppm

…不特定多数の人が触れる場所の拭き取り除菌、強力なウイルスに

■ 薬品残留なし! オゾンの自然な酸化力で強力除菌・消臭

補助金/助成金 対象製品
※自治体により非対象となる場合がございます

集団感染が発生した空間の除菌やこびりついた悪臭をリセット

99% 除菌

細菌やウイルスの
99%を除菌



新型コロナウイルス

黄色ブドウ球菌

大腸菌

サルモネラ菌

※全てのウイルスや菌を除去できるものではありません。
※記載した機能・効果はSanity System International社の発表によるものです。

掃除しにくい場所や多くの人が集まる空間、布にしみ込んだ悪臭もまるごと除菌・消臭!



エアコン



家具・壁・カーテン



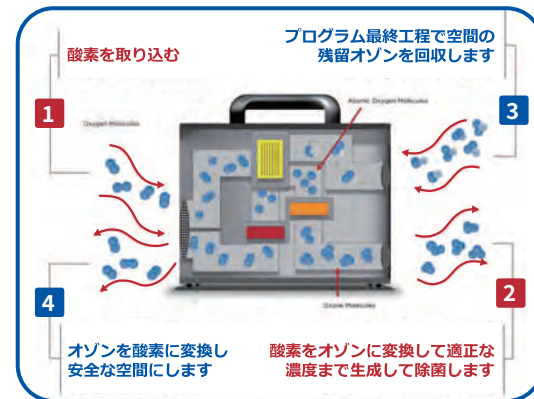
営業車・自家用車



花粉・タバコ臭・ペット臭

※施工は、必ず人や動物がいない状態でを行い、終了後は換気を行ってください。※全ての物質や臭いを除去できるものではありません。

《サニティシステムのしくみ》



空間に合わせ1~3 ppmまでの高濃度オゾンを発生させ、酸化作用によって、超強力除菌・消臭。

空間サイズに合わせて除菌に必要な濃度と時間を制御。器物に損傷を与えません。

持ち運び簡単で、いつでもお手軽に!
コンセントに挿して、2タッチの“簡単操作”。

種類	SANY CAR (サニーカー)	SANY PLUS (サニープラス)
	車内のエアコンシート・天井	エアコン・カーテン・壁紙・床
型番	CGO-SCU	CGO-SPU
価格	¥354,546	¥500,000
オゾン発生量	1,000mg/h	10,000mg/h
適応範囲目安	~ 50 m ³ (乗用車・6畳和室・1ルーム)	~ 400 m ³ (会議室・避難所・病院)
使用環境条件	温度4 ~ 38°C 相対湿度90%以内	
オゾン除去装置	有	
電源	110V/250V - 50/60Hz	
消費電力	最大35W	最大150W
外形寸法	W300×D121×H233mm 突起含まず 取手含む場合はH282mm	W300×D260×H620mm 突起含まず 取手含む場合はH678mm
重量	3kg	13kg
本体外装	AISI 430 ステンレススチール	

※ご使用回数1,500回毎にメーカーによる定期メンテナンス(別途費用)が必要です。

※この紙面に掲載の全商品には消費税・送料は含まれておりません。
※予告なく価格や仕様・パッケージが変更になる場合がございます。
※セット商品は、商品内容・仕様が一部変更になる場合がございます。

商品詳細・ご注文は



電力確保が早期復旧のカギ

停電時の安全維持・情報収集・事業継続への備え

■ 停電時の操業停止を回避。必要不可欠な設備への給電に **GENERAC**

非常用LPガス発電機



補助金/助成金対象製品
※自治体により非対象となる場合がございます

停電は、「今この瞬間」「全て」を「遮断」してしまいます。



停電時でも
業務に必要な電力の供給を可能にする
非常用LPガス発電機



LPガス発電機が選ばれる理由

環境に優しく災害時でも調達しやすいLPガスを燃料とした発電機は、停電を感知すると自動的に送電を開始します。安全維持や操業停止を回避するために、様々な企業や施設・クリニックで導入されています。

LPガス発電機とディーゼル発電機の比較

いざという時に使えなくては、備える意义がありません。燃料劣化や調達しやすさを考慮すると、災害など非常事態ではLPガス発電機がおすすめです。

	LPガス発電機	ディーゼル発電機
燃料劣化	◎ 劣化しにくく長期保存が可能	× 劣化しやすく保存に向かない
災害時の燃料供給	◎ 復旧が早く調達しやすい	× 復旧に時間がかかり調達困難
燃料消費量(24時間)	◎ 50kgボンベ×2本	△ 256.8リットル(参考:ドラム缶200L)
燃料の管理者	◎ ガス事業者	△ 所有者
環境への影響	◎ 大気汚染物質が少ない	× 大気汚染物質が多い

使用規模・用途に合わせて選べる3タイプ

for 小規模オフィス・店舗
クリニック・個人宅

- ✓ 省スペース
- ✓ 低コスト



空冷式ガスエンジン 非常用発電機
GUARDIAN ガーディアンシリーズ

周波数	60Hz	50Hz
モデル	G609/9-26kW	G508/8-20kVA
定格出力	9kW ^{※1}	8kVA ^{※1}
定格電圧	単相: 200/100V	単相: 200/100V
サイズ	L1232 × W648 × H733mm	
価格	基本工事セット ¥6,000,000	

for 中規模事業者
大規模避難施設



水冷式ガスエンジン 非常用発電機
PROTECTOR プロテクターシリーズ

周波数	60Hz	50Hz
モデル	RG622/22-80kW	RG5223/17.6-27kVA
定格出力	22kW ^{※1}	22kVA ^{※1}
定格電圧	単相: 200/100V 三相四線: 200V ^{※2}	三相四線: 400V ^{※2}
サイズ	L1580 × W776 × H983mm	
価格	価格はお問い合わせください	

for 大規模事業者
《常用発電対応》



水冷式ガスエンジン 常用/非常用兼用発電機
INDUSTRIAL インダストリアルシリーズ

周波数	60Hz	50Hz
モデル	SG100/35-1000kW	SG080/35-750kVA
定格出力	100kW ^{※1}	100kVA ^{※1}
定格電圧	単相: 200/100V 三相四線: 200V ^{※2}	単相: 200/100V 三相四線: 200V ^{※2}
サイズ	L2840 × W1028 × H1743mm	
価格	価格はお問い合わせください	

※LPガス/都市ガスの2種ご利用可能です。INDUSTRIALシリーズは、モデルによって一部異なります。
※1:LPガス使用時の数値。 ※2:三相機で単相機器をご使用になられる場合、スコットトランスが必要です。

設置例

補助金対象製品^{※3}

昨今のBCP対策・災害対策の推進により、非常用ガス発電機を設置するにあたっての補助金・助成金を受けられる制度が整えられ、予算枠も拡充しつつあります。

補助金を活用した
設置事例

設備工場(京都府)
機種: ガーディアン
型番: G614
燃料: LPガス
用途: BCP対策
補助金: 石油災害バルク等の
導入事業費補助金



自治体(鳥取県)
機種: インダストリアル
型番: SG130
燃料: LPガス
用途: BCP対策
補助金: 石油災害バルク等の
導入事業費補助金



※3:条件等により補助金非対象となる場合がございます。

※この紙面に掲載の全商品には消費税・送料は含まれておりません。
※予告なく価格や仕様・パッケージが変更になる場合がございます。
※セット商品は、商品内容・仕様の一部変更になる場合がございます。

商品詳細は →
備蓄3DAYS
3日分の備蓄量



災害支援車両 & LPガス発電トレーラー

〈災害支援車両〉・・・迅速に被災地へ物資を運ぶ



令和6年能登半島地震への支援において、国内外の協力企業様のお力添えのもと、輪島市・珠洲市の避難施設へクラスター対策として「次亜塩素酸水」「抗菌ゲート」の寄付を行いました。これからも私たちは、全国の企業様のご協力のもと災害に備える活動を続けてまいります。



災害支援トラック



災害支援車両

仕様により価格が異なります。詳細は弊社までお問い合わせください。

製作協力：
株式会社タジマモーターコーポレーション(モンスター静岡磐田店)
株式会社オーエス技研(岡山県)・有限会社モトレッジ(兵庫県)

- 平日は通勤やお仕事に使用！
- 休日はドライブやキャンプなどに！
- 災害時は災害支援車両として活躍！

- 救命物資を大量に詰め込める車内空間
- 前後のLSDにより悪路走行が可能
- 災害応援時に最大6人の車中泊が可能
- LPガス発電トレーラーをけん引可能

〈LPガス発電トレーラー〉・・・被災地に電源を供給

非常用LPガス発電機はLPガスを燃料とすることで災害時でも設置場所を選ばず安定した電力を供給できます。弊社ではLPガス発電機を運搬できるトレーラー(けん引車)を独自に開発しました。



軽自動車への積載も可能な専用ケージも開発。電気を必要とする場所まで手軽に運搬できます。

〈LPガス発電トレーラーセット〉 価格8,880,000円 〈専用ケージ〉 価格はお問合せください。
LPガス発電機(ガーディアンシリーズ)、給湯器、取付加工費込。災害支援車両、登録費用、納車費用は別途。

避難所に日常生活をもたらす

被災地に発電機を届けることで、現地のLPガスを利用して電力を供給することが可能となります。非常用電源の無い避難施設への電源確保にも利用できます。



※オプション設置時



被災地域のLPガスボンベも有効に活用できます

※この紙面に掲載の全商品には消費税と送料は含まれておりません。
※予告なく仕様変更になる場合がございます。

津波や洪水から命を守る

津波最大速度はジェット機並みの時速800km

一瞬で街全体を飲み込む水害から身を守る



浮揚式シェルター

補助金/助成金 対象製品
※自治体により非対象となる場合がございます



地球温暖化によるリスク

- ✓ 猛烈な台風の増加
- ✓ 集中豪雨の発生回数と降水量の増加
- ✓ 総降雨量の増加

↓

河川の氾濫や洪水の増加

南海トラフ巨大地震の脅威

- ✓ 地震規模：M8~9
- ✓ 発生確立：70~80% (30年以内)

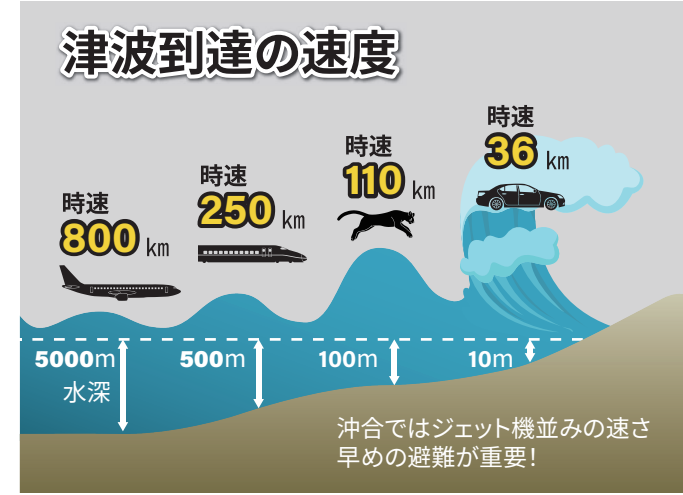
※政府 地震調査研究推進本部 webサイトより

↓

10m超の大津波の襲来

浸水の深さとリスク

浸水深	10歳女児 平均140cm	成人男性 平均170cm	想定上の 死亡率
100cm	立てない・死亡する確立が高い		100%
70cm	健康な 大人でも流される		71.1%
50cm	車などが浮き始める		4.8%
30cm	歩くことが難しい		0.01%



水害リスクの高い地域は、お子様やお年寄りでも すぐに避難できる手段が必要です。

乗り込むだけで濁流や津波にのまれる脅威から身を守ることができるシェルターは、ソーラーパネルを始め避難に必要な装備を備えています。平時はミーティングルームやイベントスペースとしてのご使用も可能です。



シェルター内イメージ【20人用:600シリーズ】

標準装備 (8人用300シリーズ・20人用600シリーズ共通)

不沈構造	密圧扉	天井ハッチ	ソーラーパネル	電源BOX
LED照明	12V / USB	100Vコンセント	備蓄収納庫	信号紅炎

※オプションでエアコンや車いす用スロープを付けることも可能です。

設置事例

コンパクト設計の「セーフプラス」は、自治体を始め様々な場所で導入されています。ご購入に際しては、水害対策として行政より費用補助を受けられる場合があります。

補助金/助成金 対象製品
※自治体により非対象となる場合がございます

自治体 漁港 荷捌場屋上へ設置 静岡県吉田町	企業 特別養護老人ホームに設置 三重県松阪市	個人宅 海岸、河川隣接個人宅への設置 神奈川県逗子市
導入ポイント 建物への負担が少ない軽量設計 充分な強度を持ちながら約1300kgと軽量の点が評価され採用。	導入ポイント お年寄り・車いすに優しい設計 足腰の弱い方や介助が必要な方でも乗り込みやすい低床設計が評価され採用。	導入ポイント 地理的リスクへの最短避難法 津波の被害を受けやすく、避難場所も限られてしまう立地を考慮して採用。

製品ラインアップ

種類	300シリーズ (8人用)	600シリーズ (20人用)
全長×全幅×全高	3.9m×2.15m×2.15m	6.16m×2.33m×2.30m
入り口の高さ	地面から42cm(枕木高6cm含む)	地面から48cm(枕木高6cm含む)
座席数	8席	20席
軽荷重量/満載重量	880kg / 1600kg	1300kg / 2800kg
室内の広さ	6.6㎡ / 約3.8畳	13㎡ / 約7.5畳
積載可能車	4tトラック / 2tワイドトラック	4tトラック
価格	¥4,200,000 ~	¥6,780,000 ~

※この紙面に掲載の全商品には消費税・送料は含まれておりません。
 ※予告なく価格や仕様・パッケージが変更になる場合がございます。
 ※セット商品は、商品内容・仕様が一部変更になる場合がございます。

商品詳細は → **3DAYS**
3日分の備蓄

ゲリラ豪雨にクイック対応

短時間で災害に発展する水害への備え

補助金/助成金 対象製品

※自治体により非対象となる場合がございます

水の方で水を止める!

自動展開式土嚢 ウォーターダム

WATER DAM

- 1~2人
- 約5分
- 工具不要
- 連結可
- 経済的
- 再利用
- 持運び可

水害は、蓄積した大切な事業資産を **一瞬** で奪い去ります。



下水を含む汚水による浸水は、消毒処理など後始末も負担作業に!
 地盤のせいだと諦める前に! **WATER DAM** (ウォーターダム) は、
 女性でも**短時間**で設置できる、**高パフォーマンス**な次世代土嚢です。

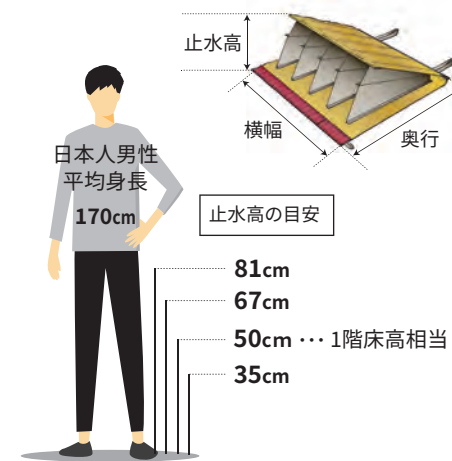


■ 土嚢と WATER DAM の違い

項目	土嚢	WATER DAM
準備と設置	<p>土嚢袋や土などの材料に加え、人も時間も必要な人海戦術。</p>	<p>1~2人 約5分 工具不要 ステップ2 運んで広げる たったの2ステップで設置完了</p>
止水構造	<p>隙間なく土嚢を積み上げ、中の土が濡れて固まることで止水効果が得られる。隙間があると効果が得られない。</p>	<p>自動開閉 水流と水圧で自然にパーテーションが開き、水の重みで安定。高耐久性シートが水を塞ぎ止めます。^{*1}</p>
拡張	<p>土嚢の数次第で拡張が可能だが、その分設置に時間がかかる。</p>	<p>連結可 豊富なサイズ展開に加え、連結で横幅の拡張が可能</p>
収納と可搬性	<p>緊急時にすぐ使うにはある程度数を保管しておく場所が必要。中は砂のため重く、運びにくい。</p>	<p>持運び可 1~2人 可搬性に優れ、平時はコンパクトに収納が可能</p>
耐久性とコスト	<p>袋が劣化するため消耗品。緊急時にすぐ使える様にするには、維持管理が必要。大量廃棄の場合、廃棄費用が発生。</p>	<p>再利用 経済的 タフ 超強化PVCコート ポリエステル使用で繰り返し使用可能。設置後も車両通行OK。耐温度:-40~+50℃</p>

※1: 初動安定のため1.5m~2m間隔でウエイト(▶P20参照)を設置してください。

■ ラインアップ



止水高	横幅	奥行	重さ	型番	価格	収納時の形状
35cm	★ 6.0m	155cm	20.0kg	TB-WF-1420	¥570,000	バック形状
	9.1m	140cm	24.0kg	TB-WL-1430	¥922,000	
50cm	15.2m	140cm	39.7kg	TB-WL-1450	¥1,268,000	ロール縛り
	9.1m	200cm	30.4kg	TBFB-WL-2030	¥1,020,000	
67cm	15.2m	200cm	50.2kg	TBFB-WL-2050	¥1,468,000	
	9.1m	268cm	38.6kg	TBFB-WL-2630	¥1,196,000	
81cm	15.2m	268cm	62.9kg	TBFB-WL-2650	¥1,744,000	
	9.1m	324cm	62.9kg	TBFB-WL-3230	¥1,710,000	
	15.2m	324cm	103.9kg	TBFB-WL-3250	¥2,532,000	

★福島モデル

※使用される必要な横幅プラス2m以上でお考えください。

※この紙面に掲載の全商品には消費税・送料は含まれておりません。
 ※予告なく仕様やパッケージが変更になる場合がございます。
 ※セット商品は、価格や商品内容・仕様の一部変更になる場合がございます。

商品詳細・ご注文は



電力不要の防犯・街路灯

長期化する停電に備えた安全対策照明

■ 停電時でも安全確保 ソーラー防犯・街路灯

災害時は電気の復旧に日数を要します。非常用照明は、避難経路を照らし、避難生活での安全確保に欠かせません。不安を増長させる暗闇を明るく照らすことで得られる安心感は、生きる希望へと繋がります。自動照度調整システム内蔵で暗くなると自動点灯します。

ALL IN ONE ソーラーライト
SOLAR Light

耐熱温度 **60℃** 対応
防塵防滴 **IP66** 準拠
発光効率 **100/120** lm/W
屋外用 専用

- 電気料金 **0円**
- 強風の影響を受けないフォルム
- 満充電で **3~5日稼働**
- バッテリーライフ約 **7年**



地域の避難施設



- 避難場所への誘導
- 避難者への安心感

駐車場出入口



- 安全・防犯対策
- 視認性の確保

公園や遊歩道



- 利用者の安全確保
- 災害時の防犯対策

ソーラー・ライト

型番	TCO-S300-30W	TCO-S300-50W
消費電力	30W	50W
全光束	3052lm (MAX)	6046lm (MAX)
発光効率	100lm/w	120lm/w
水銀灯対応	~100W相当	~200W相当
価格	¥360,000	¥420,000

共通仕様 ●色温度：2700K / 4000K / 4500K / 5000K (標準) / 6500K
●演色性：Ra70 ●対応環境温度：-20 ~ 60℃ ●水平配光角：左右140° 前方70° ●定格寿命：50000時間 (バッテリー7年) ●保証期間：3年

PORTABLE TOWER Light

耐熱温度 **50℃** 対応
防塵防滴 **IP66** 準拠
屋内外 対応



- ✓ 最長 **71時間**の連続駆動*1
- ✓ 軽量 **8.8kg** *2
- ✓ 照射範囲 **2,200㎡**

*1: Ecoモード使用時 *2: 本体のみ



■ 持ち運び可能なタワーライト

明るさや光源の高さが自在に変更可能なポータブル・タワーライトは、停電時や災害時の様々な現場で活躍します。バッテリー駆動のほか、AC電源でのご使用も可能です。発電機で充電し、仮設トイレ周辺を照らすなど防犯対策にも用いられています。

ポータブル・タワーライト SET

型番	内容物	価格
TCO-PL-300P	バッテリー (2個) / バッテリー充電器 ACアダプター / ショルダーベルト	¥598,000

●消費電力：30W/75W ●全光束：MAX14000lm ●入力電圧：動作範囲100 ~ 277V ●色温度：5700K ●演色性：Ra70 ●対応環境温度：-10 ~ 50℃ ●定格寿命：バッテリー充電500回 ●保証期間：1年

私たちにについて

一般社団法人非常食備蓄支援機構は「子供たちの明日の未来を守るために」設立いたしました。自然災害から人命と財産を守るため、以下の取り組みを行っています。

1. 企業備蓄の推進 (働く従業員を守り災害に備えた強い企業を増やす)
2. 災害支援ネットワーク/災害備蓄品シェア・ネットワークの構築と管理
3. 地域自治体や各団体との連携を強化し、災害に強い地域社会の構築

これらの取り組みにより、地域の早期復興の支援を目的としています。

会社概要

会社名	一般社団法人 非常食備蓄支援機構	営業拠点	東北 / 関東 / 中部 / 北陸 関西 / 中四国 / 九州
設立	2019年10月		
代表理事	芝山 憲司		
所在地	本社 〒981-3117 宮城県仙台市泉区市名坂字原田107 管理事業本部 〒921-8066 石川県金沢市矢木2丁目222 東日本事業本部 〒263-0023 千葉県千葉市稲毛区緑町1-25-11		管理拠点
電話/FAX	電話番号: 076-240-7101 FAX番号: 076-203-0396	商品に関するお問い合わせ ☎	0800-1111-505
事業内容	備蓄・防災用品の販売・開発・保管・配送に関わる事業 災害支援に関わる事業 (計画中) 災害時ひなん経路誘導看板事業		
WEBサイト	備蓄3DAYS 3日分の備蓄を		https://bichiku3days.jp/



掲載商品は通販サイトでご購入可能です。

THL STORE

運営・協賛企業：株式会社THLホールディングス

<https://thl-hd-ec.site/>

THLストア 検索



※この紙面に掲載の全商品には消費税・送料は含まれておりません。※予告なく価格や仕様・パッケージ、セット内容が変更になる場合がございます。

災害に備える必需品

企業が備える 災害対策用品

停電対策・水害対策・衛生対策・・・

被災時の安全確保、事業の継続 ——
その為の備えは出来ていますか？



©びちくまさん

一般社団法人 非常食備蓄支援機構

運営
協賛団体



東北から未来を照らす

THLホールディングス