

# 防災備蓄力タログ 2026

企業に求められる

## 備蓄と防災

～これからの30年を考える～



従業者と会社をどのように守りますか？



# 従業員と家族・地域社会を守る 企業の災害への備え

## 大規模地震の発生間隔が短くなっています。

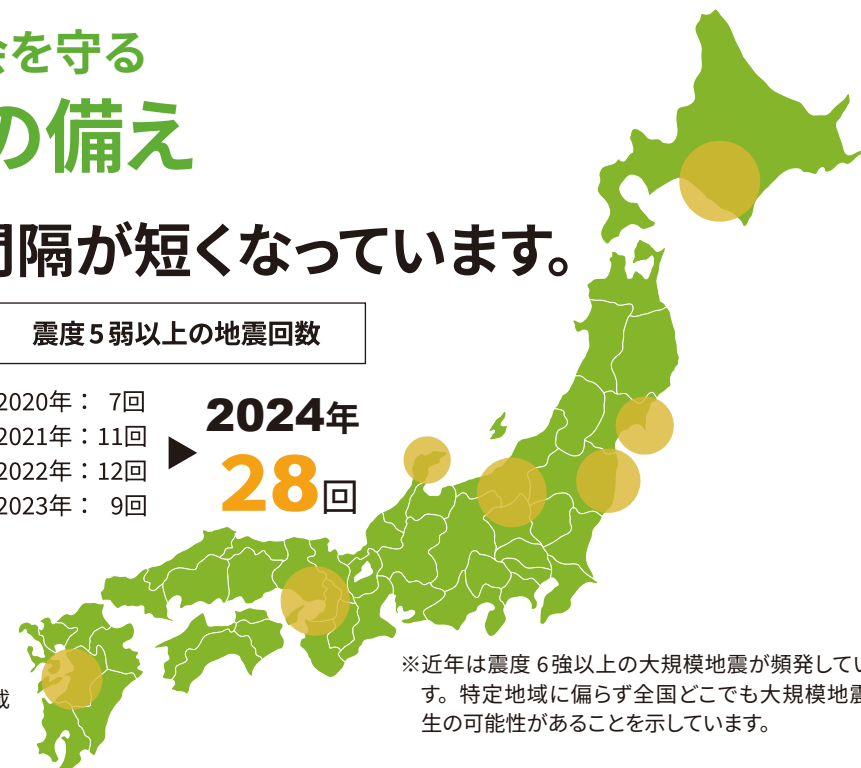
### 過去30年に発生した大規模地震災害

1995年 阪神淡路大震災	9年間隔
2004年 新潟中越地震	3年間隔
2007年 能登半島地震	4年間隔
2011年 東日本大震災	5年間隔
2016年 熊本地震	2年間隔
2018年 北海道胆振東部地震	6年間隔
2024年 能登半島地震	7ヶ月
2024年 日向灘の地震	

※マグニチュード6.7以上 震度6強以上の大地震を記載

### 震度5弱以上の地震回数

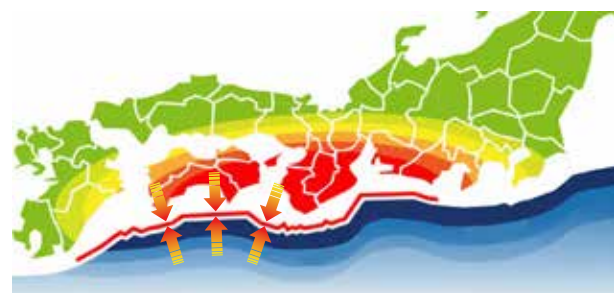
2020年： 7回	▶ <b>2024年</b> <b>28回</b>
2021年：11回	
2022年：12回	
2023年： 9回	



※近年は震度6強以上の大規模地震が頻発しています。特定地域に偏らず全国どこでも大規模地震発生の可能性があることを示しています。

## 大規模地震の発生リスクが高まっています。

2025年9月、政府の地震調査委員会は南海トラフ巨大地震の今後30年以内に発生する確立を60%から90%以上に上げました。2024年8月、宮崎県・神奈川県と地震が相次ぎ、南海トラフ地震臨時情報(巨大地震注意)が発表されています。大規模地震はいつ発生してもおかしくありません。



## もしも、能登半島地震の様な大規模地震が 社会活動が多い時間帯に発生していたら・・・

休日や深夜と比べて日中は通勤・通学・外出中の方が多く、下記の被害が想定されます。



鉄道、バスなどの公共機関がストップし、帰宅できなくなります。道路も被害を受けるので深刻な渋滞を起こします。

## 大量の帰宅困難者が発生

帰宅途中で余震が発生すると、転倒やガラスなどの落下物による負傷のリスクが高まります。飲食業など火を扱う施設が多く稼働しており火災リスクも高く、延焼に巻き込まれる危険もあります。

## 帰宅途中の二次被害増大



## 大規模災害から従業員と会社をどう守りますか？

内閣府(防災担当)は大規模地震の発生に伴う帰宅困難者等対策のガイドラインにて企業に下記項目を求めています。

### 企業に求められる対策(安全配慮義務)

- ① 従業員の避難誘導
- ② 待機指示、一斉帰宅抑制
- ③ 安全確認後の帰宅指示

**STOP!!**  
**一斉帰宅**



安易に帰宅させず、安全確認ができるまでは待機させる義務があります。

労働契約法第5条:企業が従業員の安全と健康に配慮すること

労働安全衛生法第3条第1項:企業は労災を防ぎ従業員の安全を確保しなければならない

## 命を守る3日間(72時間)の備え

災害時は電気・水道・ガスなどのライフラインも停止＝事業継続の危機に直面します。

### 東日本大震災:完全復旧までにかかった日数



電気

約3か月



水道

約6か月



ガス

約2か月



停電

製造ラインの停止、パソコンなどOA機器使用不可。防犯面のリスク増大。



断水

水洗トイレの使用不可。女性特有の衛生管理が必須。対応を怠ると命に関わる健康リスクに直結。

災害後、**3日間**は「人命救助優先」で支援物資は届きません。

### 支援物資の到着



3～7日

都市部では7日程度



災害から3日間は人命救助優先のため、支援物資到着は3日目以降になると想定されています。避難所の備蓄は人が集中し不足する事態が過去多数発生しました。想定を超えた備えは難しいのが現状です。

大規模災害時は、行政備蓄だけでは直ぐに供給限界に達します。  
企業備蓄による地域支援など官民一体の備えが重要です。



# 災害に強い地域を作る 企業に求められる 備蓄と防災

## 人の集中で発生する過酷な避難所生活

地域の避難所に備蓄されている非常食・飲料・簡易トイレなどの物資は周辺住民の分しかありません。企業から避難所へ一斉に人が向かうと過密状態になり、直ぐに物資が枯渇します。食料やトイレ、寝床の不足などにより過酷な避難所生活を強いられます。



## 企業が担う一次避難所としての役割

行政からの物資支援は発災から3日目以降になるのが一般的です。物資が避難所に届くまでの72時間を安全に乗り切るため、従業員・近隣住民の受入れができる企業の、一次避難所としての役割が非常に重要です。



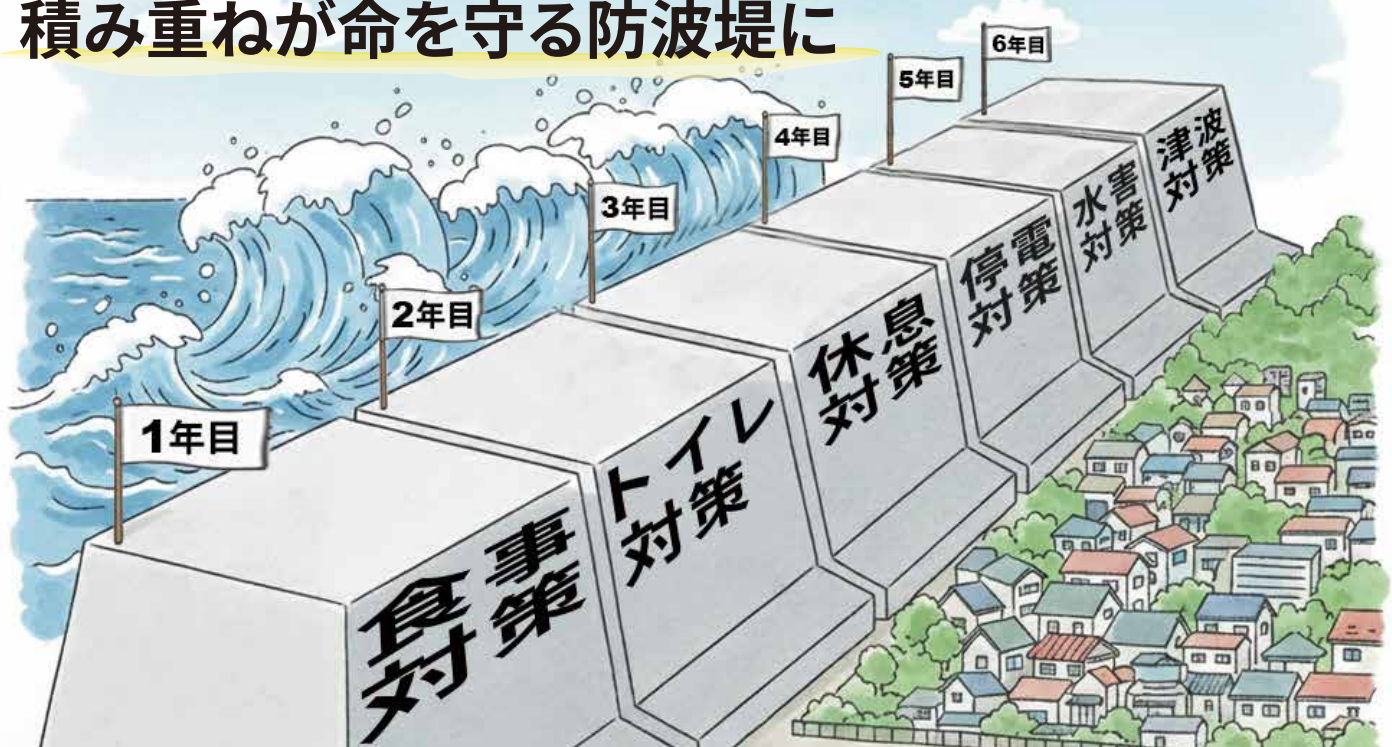
企業内に一時避難することで従業員の安全確保だけでなく、災害後の事業復旧に向けた人手を確保することも可能です。企業の備えが、避難・安全確保・事業復旧を支える防災効果を生み出します。



## 段階的備蓄で強固な防災体制の構築へ

企業備蓄は「する」「しない」の2択ではありません。一度に全てを揃えるのではなく「食事対策」、「トイレ対策」、「休息・プライバシー対策」のように項目を分け、予算計画に合わせて自社にとって重要なものから準備を進めることで、無理なく強固な防災体制の構築に繋がります。

## 積み重ねが命を守る防波堤に



### 命を守る食事対策

非常食・保存水 (P10～P15掲載)



生きるために最も必要な水と食料。従業員の安全のため内閣府がガイドラインに定める3日分の備蓄は最低限ご準備ください。

### 避難生活を守るトイレ対策

トイレ用品 (P16～P19掲載)



トイレは生理現象なので我慢できません。水洗トイレが使えない状況に備え「個室タイプ」「簡易タイプ」など必要な環境に合わせてご準備ください。

### 休息・プライバシー対策

ベッド・毛布・テントなど  
防災用品 (P20～P21掲載)



会社に一次避難する際はベッドなどの寝床やプライベート空間の確保が必要となります。寒さ対策の毛布などは避難環境を整えるのに欠かせません。

### 停電・防犯対策

非常用発電機 (P24～P27掲載)



防犯照明 (P28～P29掲載)



防犯・安全・復旧作業のために灯りは必要です。停電時の電力確保手段として発電機の導入を推奨いたします。その他防犯照明もご検討ください。

### 事業資産を守る水害対策

自動展開式土のうウォーターダム (P30～P31掲載)



近年、集中豪雨・台風による浸水被害が多発しております。ハザードマップで浸水の可能性が高いエリアでは、事業資産を守る為にも先ず水害対策を。

### 逃げ遅れを防ぐ津波対策

セーフプラス (P32～P33掲載)



巨大地震による津波が発生した場合、沿岸部到達まで数分程の地域が多く存在します。避難が難しい場合も安心の浮遊式シェルターをご検討ください。



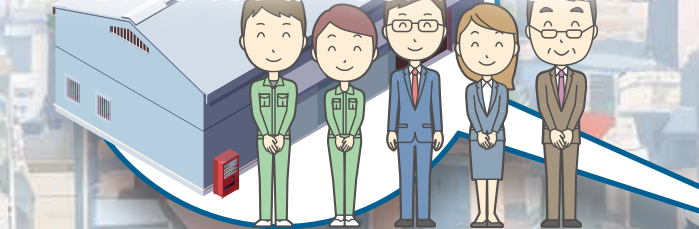
防災体制をより強固なものに、企業備蓄の連携支援による新たな仕組み

# 私たちは企業備蓄を全国に広め、災害支援ネットワークを構築します。

## 社員を守る備蓄

従業員が安心して働ける企業備蓄は事業継続の原動力となります。

1人 3日分(9食)×50人=450食



地域貢献備蓄のご協力をお願いいたします。

備蓄食をご購入いただいた企業様に「びちくまんステッカー」をご用意しております。企業備蓄が地域の防災力向上と地域貢献につながるPRにご利用ください。



## 地域を助ける備蓄

近隣地域災害時に従業員の家族や地域住民を助ける地域貢献備蓄。

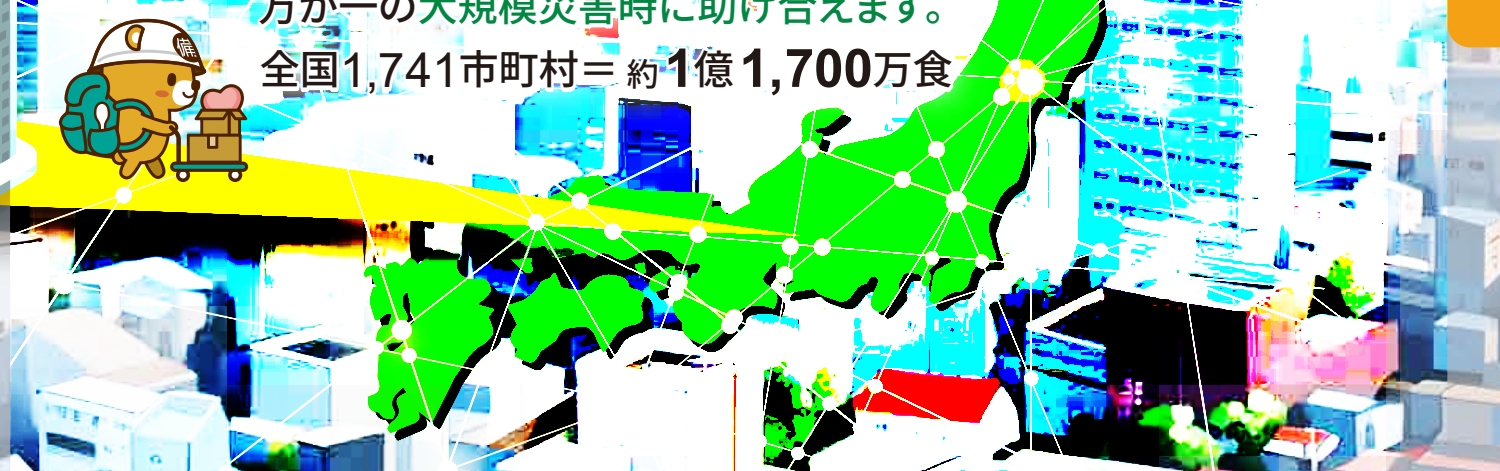
各地域平均150社=67,500食



## 全国につながる備蓄 未来への備え

地域の備蓄量が増えてゆけば全国で起きる万が一の大規模災害時に助け合えます。

全国1,741市町村=約1億1,700万食



民間企業が地域社会を支援する

## 災害支援ネットワーク 無償支援

### 支援の流れ

災害発生時、ネットワーク参加企業がいち早く地域を支援。大規模災害時は支援を全国に広げていきます。



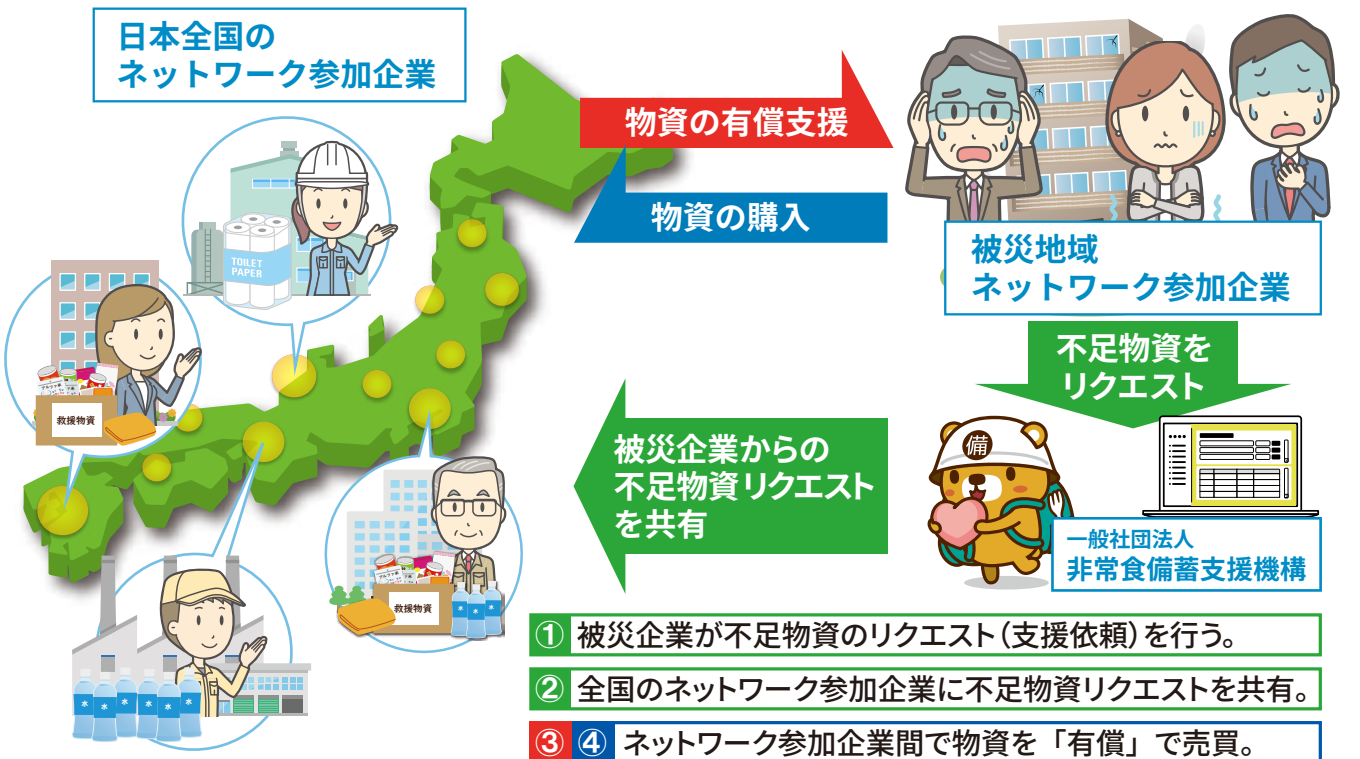
※支援は強制ではありません。都度、ネットワーク参加企業様にて支援実施をご判断いただけます。

全国の民間企業が共に助け合う

## 災害備蓄品シェア・ネットワーク 有償支援

### 支援の流れ

災害発生時に全国のネットワーク参加企業間において、不足する物資を「有償」で売買ができます。



※非常食備蓄支援機構がネットワーク参加企業の備蓄情報を管理・共有し、緊急時の購入をサポートします。



# 私たちは企業備蓄の管理負担を軽減します。



## 1 高温環境でも安心して保管できる80℃対応非常食



一般的な非常食は、常温（15～35℃ほど）保管が原則です。高温環境で保管された場合は品質が劣化し安全に食べられなくなります。近年は地球温暖化の影響で保管環境の高温化が進み、品質劣化のリスクが高まっています。私たちは高温環境でも安心して保管できる耐温度80℃の非常食・保存水も取り扱っております。

## 2 期限管理をサポート

緊急時に期限切れで食べられないことがないように賞味期限の1年前にご連絡させていただきます。



## 3 更新時の負担軽減

賞味期限前に非常食を更新していただけた場合10%相当の買替サポートをいたします。



## 4 非常食の処分費を軽減 フードロス削減SDGs目標への貢献<sup>※1</sup>

期限切れの非常食は処分費が必要となる場合があります。非常食更新時に買取り、地域の避難施設(学校)などに短期備蓄用として寄付を行い、備蓄企業の負担軽減とフードロス削減に貢献します。



※1. SDGs：目標2「飢餓をゼロに」、目標12「つくる責任、つかう責任」 ※2. 買取りの際には期限が1年以上必要な場合があります。

# 置き場所に悩まない見せる備蓄



倉庫



階段裏



事務所



ロッカー

企業の防災備蓄を美しく、効率的に管理！従業員や来訪者の方々に備蓄を認識してもらいながら緊急時に無駄のない対応が可能になります。

## 保管場所に調和しやすいデザイン箱

「非常食」を専用デザイン箱に梱包。「保存水」の箱と組み合わせキレイに納まります。箱は分厚く頑丈で積み重ねての長期保管に適しています。倉庫や事務所など様々な保管場所にマッチします。



## 機能的な外箱表記



箱の上面・側面にセット内容、賞味期限が記載されているので期限管理など担当者の負担を軽減します。アレルギー特定原材料等28品目も表記しているので、いざという時にも安心・安全にご利用いただけます。

長辺、短辺ともに異なるデザインを採用。保管する場所に合わせてオモテ面を代えられます。

## 大量備蓄も楽々！！ 50人分以上でパレット納品



50人分以上はパレット積みにて納品させていただきます。お届け後はそのまま置くだけなので、まとめた移動・保管が可能です。



賞味期限・原材料表など、導入いただいた備蓄食セットの管理ファイルをお付けしております。  
※50人分以上で付属します。





# 命を守る食事対策

生きるために最も必要な水と食料

## 備蓄食選びのポイント

### 1 すぐ食べられる

災害発生後は電気・ガスなどライフラインが停止することを想定して、調理不要で食べられる物。又は水だけで食べられる物を準備しておきましょう。



### 2 手を触れず食べられる

断水で手洗いや消毒ができず衛生面でリスクの高い状況でも、手を触れずに食べられる物は食中毒や感染の予防になります。



### 3 温かく食べられる

不安やストレスが続く状況では、温かい食事は心を癒し消化吸収も助けます。ファイアレスヒーターは水だけで食品を温めることができます。



## バランスの取れた非常食と保存水を備えた人気の安心備蓄食セット

## 80℃対応 7年保存 高温保管可能な安心備蓄食セット

デザイン箱でお届け

### 安心 基本セット



1人あたり 66.6円 / 月

1日3食を基本とした3日間分のセット商品です。そのまま食べられるレトルトパン、レトルト食品、クッキーをご用意しました。

80℃  
耐温度域 7年  
保存期間

■1日のメニュー例：1002kcal



80℃対応7年保存 安心基本セット（9食3日分）

人数	セット内容量	型番	価格
10人分	90食＋水(2L)×30本	TB-07Y-K	¥56,000
30人分	270食＋水(2L)×90本		¥168,000
50人分	450食＋水(2L)×150本		¥280,000

【アレルギー特定原材料等】小麦 卵 乳成分 大豆 りんご

### 安心 満足セット



1人あたり 89.2円 / 月

基本セットの1日3食を4食に！  
しっかりカロリーを摂取するセット商品です。

80℃  
耐温度域 7年  
保存期間

■1日のメニュー例：1322kcal



80℃対応7年保存 安心満足セット（12食3日分）

人数	セット内容量	型番	価格
10人分	90食＋間食30食＋水(2L)×30本	TB-07Y-M	¥75,000
30人分	270食＋間食90食＋水(2L)×90本		¥225,000
50人分	450食＋間食150食＋水(2L)×150本		¥375,000

【アレルギー特定原材料等】小麦 卵 乳成分 大豆 りんご

## 5年保存 常温保管タイプの安心備蓄食セット

デザイン箱でお届け

### 安心 しっかりセット



1人あたり 90円 / 月

そのまま食べられるデニッシュパンと、水で1時間戻して食べるアルファ化米のセット商品です。

■1日のメニュー例：1102kcal



■セット内容（1人 3日分）

- ・アルファ化米×6 ……▶P15
- ・缶deポロニー×3 ……▶P15
- ・長期保存水2L×3 ……▶P11



5年保存 安心しっかりセット（9食3日分）

人数	セット内容量	型番	価格
10人分	90食＋水(2L)×30本	TB-05Y-S2	¥54,000
30人分	270食＋水(2L)×90本		¥162,000
50人分	450食＋水(2L)×150本		¥270,000

【アレルギー特定原材料等】小麦 卵 乳成分 大豆

## 災害備蓄にプラス！ 予備水の備えと温かい食事

耐温度80℃！高温保管可能！不純物を99.9%除去した軟水

80℃  
耐温度域 5年  
保存期間 7年  
保存期間 10年  
保存期間

### 長期保存水

緊急時になくてはならない水！飲料だけでなく、様々な用途が必要です。  
セット同梱分で不足する可能性を考慮して十分な確保をお勧めします。

水の推奨  
備蓄量

1日1人あたり：2～3L（女性：2.2L  
男性：2.5L）

保存水の  
使用例

- ✓ 飲料水用
- ✓ 薬の服用
- ✓ 備蓄食の調理
- ✓ 手洗い・傷口の消毒
- ✓ 歯磨き・洗顔・体拭き
- ✓ ペットの飲料用



身体の水分率  
約60%  
※成人男性

水分補給を我慢すると…

※厚生労働省資料

身体的水分率	症状
5% 減少	脱水症状や熱中症の 症状が現れる
10% 減少	筋肉の痙攣や循環不全 が起こる
20% 減少	死に至る

優れた安全性

高温  
80℃保管可能

不純物  
99.9%除去



内容量	保存期間	入数	型番	価格
0.5L (500ml)	5年	24本	TB-GKW55	¥4,400
	7年	24本	TB-GKW75	¥4,800
	10年	24本	TB-GKW105	¥5,600
2.0L	5年	6本	TB-GKW52	¥3,700
	7年	6本	TB-GKW72	¥3,900
	10年	6本	TB-GKW102	¥4,200

●カートンサイズ：[0.5L×24本]W375×D250×H220mm [2.0L×6本]W330×D200×H330mm ●重量：約13kg ●ハラル認証商品

災害時も温かい食事を！火を使わず水で発熱

## ファイアレスヒーター

食品用ヒーターは少しの水だけで発熱します。レトルト食品・アルファ化米を温めれば固く感じがちなお米もふっくらし、更に美味しくなります。心労の重なる災害時にこそ、心も身体も温まる食事の準備を。



発熱剤に少量の水を加え、加熱用袋の中で約20分間加熱するだけで温かい食事をお召し上がりいただけます。

川の水や海水でもOK！

人数	型番	入数と価格	
		1日1食温める場合	1日2食温める場合
10人分	TB-GKH	30個 ¥9,000	60個 ¥18,000
30人分		90個 ¥27,000	180個 ¥54,000
50人分		150個 ¥45,000	300個 ¥90,000

●1個 ¥300 ●内容量：60g/1個 ●添加水量：180ml ※食品の温め専用。  
※火災報知器・煙感知器等のある場所でのご使用は避けてください。  
発生する少量のガス等で誤作動する場合があります。

※この紙面に掲載の全商品には消費税・送料は含まれておりません。食品は8%、食品以外は10%の消費税がかかります。  
※セット商品画像はイメージです。商品内容が一部変更になる場合がございます。※予告なく価格や仕様・パッケージが変更になる場合がございます。  
※流通の都合上、賞味期限が5年または7年より半年程度短い場合がございます。セット内の賞味期限は揃っていない場合がございます。

商品詳細・ご注文は→

THL STORE





クルマで移動中の災害に備える 高温となる車内で保管可能な車載セット

24時間を生き延びる

# 安心・車載備蓄セット

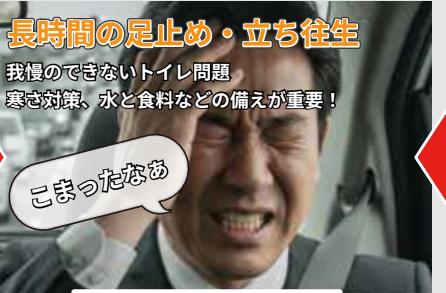
80℃  
耐温度域

7年  
保存期間



もしもの車中泊、寒さや空腹、トイレ対策の備えはありますか？

車での移動が多い方は移動中に被災し、長時間の足止め・立ち往生を強いられる可能性が高いため、車にも防災備蓄品を載せておくことをお勧めします。



解決！

ドライバーや同乗者の命を守るために最低限必要なアイテムをコンパクトに収納

耐温度域 80℃

7年保存

- ◎ 1車両に1つ以上の備蓄を推奨！
- ◎ 職場との分散備蓄にも役立ちます

●箱サイズ: W260×D190×H110mm

- ✓ 備蓄食 (3食)
- ✓ 長期保存水 (2本・3本)
- ✓ ミニトイレ (小2回分)
- ✓ アルミブランケット
- ✓ 滑り止め軍手
- ✓ 非常用持ち出し袋



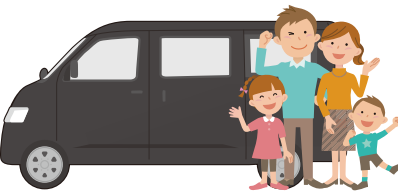
80℃対応 7年保存 安心・車載備蓄セット

種類	セット内容量		型番	価 格
長期保存水2本タイプ	レトルトパン、レトルト食品、クッキー ミニトイレ、アルミブランケット、 滑り止め軍手、非常用持ち出し袋	水 (500ml) × 2本	TB-80A052	¥4,980
長期保存水3本タイプ		水 (500ml) × 3本	TB-80A053	¥5,380

【アレルギー特定原材料等】 小麦 卵 乳成分 大豆 りんご

※本セットに含まれるレトルトパン、レトルト食品、クッキーの味は選べません。単品商品P14にあるいずれかの味がセットになります。

従業者のご家族分としても人気！



緊急時に役立つ車載防災セット 安心・車載備蓄セットと一緒に

危機を脱出！緊急避難 12点セット

# 安心・ドライブ防災セット



車からの脱出・避難など緊急時の備えはできていますか？



解決！

窓ガラスを割って脱出する緊急脱出ハンマーをはじめ、避難時に役立つ防災用品を厳選！

●箱サイズ: W260×D190×H110mm

- ✓ 緊急脱出ハンマー
- ✓ アルミブランケット
- ✓ ミニトイレ (小2回分)
- ✓ 大便トイレ (大1回分)
- ✓ 絆創膏・綿棒
- ✓ ウェットシート
- ✓ レインコート
- ✓ ホイッスル
- ✓ 発光スティック
- ✓ 滑り止め軍手
- ✓ マスク3枚
- ✓ 防災カード



※絆創膏・ウェットシートについては3年を目安に入れ替えを行ってください。



安心・ドライブ防災セット

セット内容	型番	価格
緊急脱出用ハンマー、マスク、ウェットティッシュ、滑り止め軍手、レインコート、アルミブランケット、絆創膏・綿棒、ミニトイレ、大便トイレ、発光スティック、ホイッスル、防災カード	TB-DB12	¥4,980

セット購入で更に安心



安心・車載備蓄セット+安心・ドライブ防災セット

セット内容	型番	価格
安心・車載備蓄セット (長期保存水2本タイプ) × 1 安心・ドライブ防災セット × 1	TB-80A052_TB-DB12_set	¥8,960
安心・車載備蓄セット (長期保存水3本タイプ) × 1 安心・ドライブ防災セット × 1	TB-80A053_TB-DB12_set	¥9,360

※この紙面に掲載の全商品には消費税・送料は含まれておりません。  
※セット商品画像はイメージです。商品内容が一部変更になる場合がございます。※予告なく価格や仕様・パッケージが変更になる場合がございます。  
※流通の都合上、賞味期限が7年より半年程度短い場合がございます。セット内の賞味期限は揃っていない場合がございます。

商品詳細・ご注文は → THL STORE



7年  
保存期間

80℃  
耐温度域

そのまま  
食べられる

調理不要のレトルトご飯  
7年保存レトルト食品

1食あたり  
¥480



1食あたり306〜327kcal







福島・災害食グランプリ2017で準グランプリを受賞！  
国産米100%使用の美味しい非常食です。

種類	入数	型番	価格
五目ご飯	50食	TB-GK001	¥24,000
カレーピラフ	50食	TB-GK002	¥24,000
コーンピラフ	50食	TB-GK003	¥24,000
トマトリゾット	50食	TB-GK004	¥24,000

●賞味期限 7年(製造日より) ●内容量:230 g/1食  
国産米 スプーン付き ファイアレスヒーター対応  
【アレルギー特定原材料等】28種のアレルゲン・貝類不使用

7年  
保存期間

80℃  
耐温度域

そのまま  
食べられる

しっとり食べやすい7年保存クッキー  
7年保存 バランスクッキー

1食あたり  
¥300



1袋あたり約300kcal





コンパクトなので省スペースに保管でき、緊急時には袋を開けて  
直ぐ食べられる！ 備蓄に最適な非常食です。

種類	入数	型番	価格
プレーン味	100袋	TB-GK301	¥30,000
チョコレート味	100袋	TB-GK302	¥30,000
レーズン味	100袋	TB-GK303	¥30,000

●賞味期限:7年(製造日より) ●内容量:約60 g/1袋(2本入り)  
※本品製造工場では、落花生・くるみ・ゴマ・カシューナッツ・アーモンドを含む製  
品を生産しております。  
●レーズン味のみ、はちみつが含まれています。1歳児未満摂取不可。  
【アレルギー特定原材料等】小麦 卵 乳成分 大豆

7年  
保存期間

80℃  
耐温度域

そのまま  
食べられる

コスパに優れた7年保存パン  
7年保存レトルトパン

1食あたり  
¥430



1袋あたり371〜406kcal





福島・災害食グランプリ2017でグランプリを受賞！  
水分を含んだ、しっとり・モチモチ食感の美味しいパンです。

種類	入数	型番	価格
ミルク味	50袋	TB-GK100	¥21,500
チョコレート味	50袋	TB-GK101	¥21,500
ブルーベリー味	50袋	TB-GK102	¥21,500
メープル味	50袋	TB-GK103	¥21,500

●賞味期限 7年(製造日より) ●内容量:約100 g/1袋  
【アレルギー特定原材料等】小麦 卵 乳成分 大豆 りんご

7年  
保存期間

80℃  
耐温度域

そのまま  
食べられる

サクッと食感 米粉で作ったクッキー  
7年保存 お米のクッキー

1食あたり  
¥370



1袋あたり330kcal







福島・災害食グランプリ2017でグランプリを受賞！  
サクサクの美味しいクッキーです。

内容	入数	型番	価格
1袋 3本入り ・プレーン味×1 ・にんじん味×1 ・紫いも味×1	100袋	TB-GK050	¥37,000

●賞味期限:7年(製造日より) ●内容量:約58 g/1袋(3本入り)  
●ハラル認証製品  
【アレルギー特定原材料等】28種のアレルゲン・貝類不使用

5年  
保存期間

そのまま  
食べられる

軽くふんわりした食感のプリオッシュパン  
備蓄deボローニャ

1食あたり  
¥600



1缶あたり360〜382kcal



缶切り不要でパンに直接手が触れない衛生的な構造を採用。

セット内容	入数	型番	価格
プレーン・ライ麦オレンジ・メープル	各24缶 計72缶	TB-BF	¥43,200

●賞味期限:5年(製造日より) ●内容量:105 g/1缶(2個入り[1個52.5g])  
※缶内部との気圧差により、開封時にボンと大きな音がすることがあります。  
【アレルギー特定原材料等】小麦 卵 乳成分 オレンジ くるみ 大豆  
※オレンジ・くるみ・豚肉・りんご・バナナ・ゼラチン・マカダミアナッツを含む製  
品と共通の設備で製造しています。  
※工場内ではちみつを含む製品を製造しているため、1歳未満の乳児には与えないで  
ください。

5年  
保存期間

15min  
湯水  
60min

水orお湯で作れる美味しいご飯  
アルファ化米

1食あたり  
¥308



1食あたり152(白粥)〜381(白飯)kcal



お湯で15分、水は60分で美味しいご飯が味わえます。  
味付きご飯からお粥まで、食べ慣れた米食は心が落ち着きます。

セット内容	入数	型番	価格
ひじきご飯・五目ご飯・わかめご飯 カレーご飯・ガーリックマトご飯 菜飯・玄米ご飯・白飯・白粥・梅がゆ (全10種)	各10食 計100食	TB-NS	¥35,700

国産米 スプーン付き ファイアレスヒーター対応  
●賞味期限 5年(製造日より) ●内容量:100 g/1食  
【アレルギー特定原材料等】28種のアレルゲン不使用

5年  
保存期間

そのまま  
食べられる

昔ながらのキャン  
hokkaのキャンパン保存缶

1食あたり  
¥330



1缶あたり463kcal





1941年から変わらぬ懐かしい味が  
備蓄食になりました。  
※この紙面に掲載の全商品には消費税・送料は含まれておりません。  
※セット商品画像はイメージです。商品内容が一部変更になる場合がございます。※予告なく価格や仕様・パッケージが変更になる場合がございます。  
※流通の都合上、賞味期限が5年または7年より半年程度短い場合がございます。セット内の賞味期限は揃っていない場合がございます。

5年  
保存期間

そのまま  
食べられる

しっとりデニッシュ生地のボローニャパン  
缶deボローニャ

1食あたり  
¥580



1缶あたり353〜371kcal



缶切り不要でパンに直接手が触れない衛生的な構造を採用。

セット内容	入数	型番	価格
プレーン・メープル・チョコレート	各24缶 計72缶	TB-BC	¥41,760

●賞味期限:5年(製造日より) ●内容量:100 g/1缶(2個入り[1個50g])  
※缶内部との気圧差により、開封時にボンと大きな音がすることがあります。  
【アレルギー特定原材料等】小麦 卵 乳成分 大豆  
※オレンジ・くるみ・バナナ・ごま・豚肉・鶏肉・りんご・ゼラチンを含む製品と共  
通の設備で製造しています。  
※工場内ではちみつを含む製品を製造しているため、1歳未満の乳児には与えないで  
ください。

5年  
保存期間

そのまま  
食べられる

世界初!5年保存可能な備蓄ゼリー  
ゼリー飲料

1食あたり  
¥340  
より





お子様からご年配の方まで、食べやすいゼリータイプの非常食。

タイプ	種類	入数	型番	価格
エナジー	グレープ	80個	TB-LS001	¥27,200
	洋ナシ	80個	TB-LS002	¥27,200
バランス	レモン&キャロット	80個	TB-LS003	¥28,800

●賞味期限:5年(製造日より)  
●内容量:約100 g/1個(エナジータイプ、バランスタイプ共通)  
※オレンジ、キウイ、大豆、鶏肉、豚肉、バナナ、桃、リンゴ、ゼラチンを含む製品  
と共通の設備で製造しています。  
【アレルギー特定原材料等】28種のアレルゲン不使用

入数	型番	価格
72缶	TB-HK001	¥23,760

■5つの不使用  
☒ 乳成分  
☒ 卵  
☒ 着色料  
☒ 香料  
☒ 合成甘味料  
●賞味期限:5年(製造日より) ●内容量:110 g/1缶  
●カートンサイズ:W475×D325×H125mm(1箱)  
●カートン重量:約4.75kg  
※乳成分・卵は使用していませんが、乳成分・卵を  
含む製品と共通の設備で製造しています。  
【アレルギー特定原材料等】小麦 ごま卵





# トイレ対策

我慢できない生理現象への備えは最優先事項

## 災害時に発生する深刻なトイレ問題

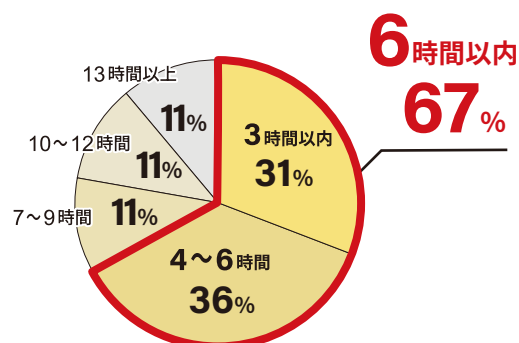
既存のトイレが使えなくなることによって起こる問題と現状について

1日あたりの  
平均トイレ回数



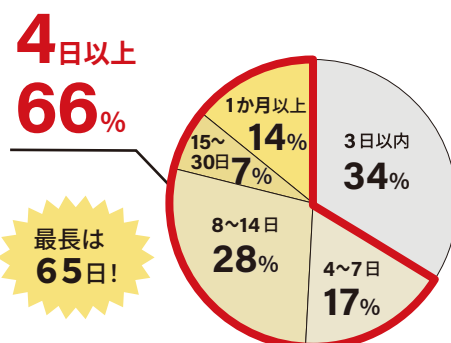
およそ  
**5-7回**

発災から何時間後に  
トイレに行きたくなったか



東日本大震災時調べ  
調査：日本トイレ研究所

仮設トイレが被災自治体の  
避難所に行き渡るまでの日数



東日本大震災時調べ  
調査：名古屋大学エコトピア科学研究所 協力：日本トイレ研究所

災害時のトイレの現状

- 断水・停電・配管破損  
→ 水洗トイレが使用不能に
- 仮設トイレ  
→ 設置までに時間がかかる  
→ 暗くて遠く治安が心配
- 排泄物が溢れ、汚れ放題  
→ 劣悪な衛生状態  
→ 悪臭・害虫が発生



トイレが起因の健康被害

- トイレ回数を減らすため  
飲食を控えてしまう  
→ 脱水症状  
→ エコノミー症候群
- 衛生状態の悪化  
→ 菌やウイルスが繁殖し  
集団感染が蔓延

最悪の場合、死に至ることも

3日あたりの簡易トイレ必要回数の目安

従業員 10 人の場合  
1日トイレ5回と7回  
での必要回数

1日あたり最低  
5回  
7回

× 3日分  
= 15回  
= 21回

× 従業員数 10人  
= 150回  
= 210回

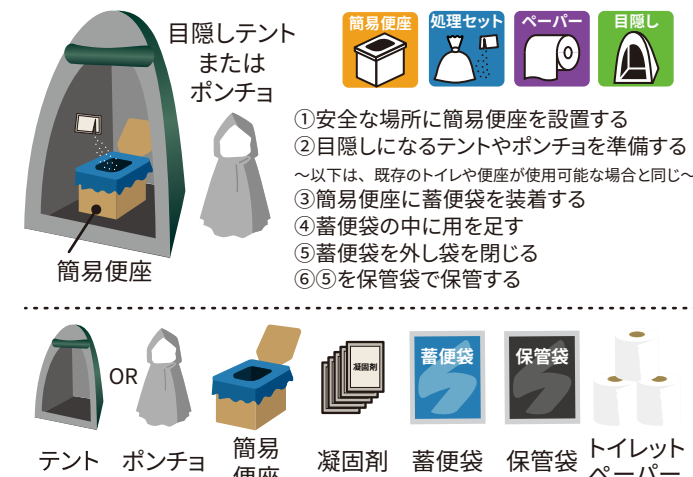
※従業員数が多い場合は、男性用・女性用それぞれのご用意がおすすめです。

上下水道が使用できない災害時のトイレに関して必要なもの

既存のトイレの便座が使用可能な場合



既存のトイレが使用できない場合



簡易トイレ比較表 ※1日1人あたり5回で算出

ページ	商品名	型番	使用回数	3日換算*	簡易便座	凝固剤数	処理袋数	保管袋数	トイレットペーパー	価格
P18	簡易便座付きトイレセット(100回分)	TB-MHCF-301	100回分	約6人分	○	100個	100枚	10枚	200m×4個	¥18,000
P18	ベンリー袋 防臭袋プラス(50回分)	TB-BI-50V	50回分	約3人分	×	50個	50枚	5枚	×	¥9,000
P18	簡易トイレセット(100回分)	TB-CFS-200	100回分	約6人分	×	100個	100枚	10枚	200m×2個	¥15,000
P19	ほぼ紙トイレ	TB-HKT	約1600回分	約106人分	○	タンク式	バイオ製剤処理	×	×	お問い合わせ

簡易トイレ使用時のプライバシー確保に

## ベンリーテント II

コンパクトに収納でき、ワンタッチで設置可能な簡易テントです。  
避難所での着替えや災害用簡易トイレの目隠しに最適です。



【セット内容】  
①テント本体×1 ②収納袋×1 ③砂袋×8 ④ハンマー×1  
⑤ベグ(固定杭)×8 ⑥使用中札×1 ⑦カギ(カラビナ)×1  
⑧トイレットペーパー掛け×1 ⑨ひも×4 ⑩説明書×1

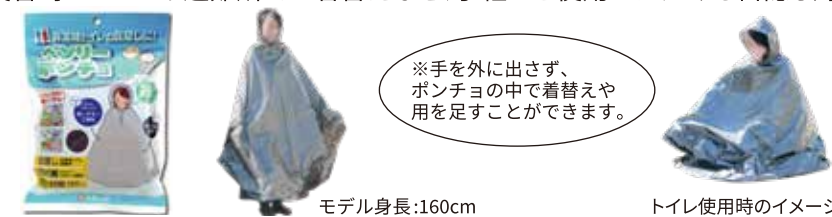
入数	型番	価格
1セット	TB-VT2-4	¥20,000

●本体サイズ:組立時W1200×D1200×H1900mm パッケージ  
W600×D90×H600mm ●材質:ポリエステル、スチールスプリ  
ング ●重量:組立時2.3Kg パッケージ3.2kg

トイレ、着替え時の目隠しに

## ベンリーポンチョ

災害時のトイレや避難所での着替えなど、手軽にご使用いただける目隠し対策。雨風対策にも。



入数	型番	価格
10セット	TB-1PC-40	¥7,700

●本体サイズ:約W1650×H1600mm、着丈約1300mm  
●材質:ポリエチレン ※高温、多湿、直射日光を避けて保管

※この紙面に掲載の全商品には消費税・送料は含まれておりません。  
※セット商品画像はイメージです。商品内容が一部変更になる場合がございます。  
※予告なく価格や仕様・パッケージが変更になる場合がございます。

商品詳細・ご注文は→  
**THL STORE**





簡易便座・トイレトーパー・汚物袋付きのオールインワントイレセット

簡易便座付きトイレセット(100回分)



トイレ周りで必要な物をコンパクトに収納。  
便座付きなので設置場所を選ばず、すぐに使用可能です。

- 【セット内容】
- ① 簡易便座 ×1個
  - ② トイレトーパー 200m 巻 × 4個
  - ③ 凝固剤 ×100個
  - ④ 汚物処理袋 ×100袋
  - ⑤ 汚物保管袋 ×10袋
  - ⑥ 結束バンド ×10本

入数	型番	価格
1セット	TB-MHCF-301	¥18,000

●カートンサイズ:W500×D285×H385mm  
●重量:約7Kg ●日本製

10年  
保存期間

簡易便座

処理セット

ペーパー

便座に設置 汚物袋と凝固剤のセット  
ベンリー袋 防臭袋プラス(50回分)



既存の便座、簡易トイレに設置して使用。便袋にためて凝固剤で固めるシンプルなトイレ処理セットです。

※便座は付属しませんのでご注意ください。

- 【セット内容】
- ① 便凝固剤 ×50
  - ② 蓄便袋 ×50
  - ③ 汚物袋(防臭袋) ×5
  - ④ 受袋 ×1
  - ⑤ 取扱説明書 ×1
  - ⑥ 使用注意ポスター ×1

入数	型番	価格
1セット	TB-BI-50V	¥9,000

●パッケージサイズ:W200×D275×H105mm  
●重量:2kg

便座に設置 汚物袋・凝固剤・トイレロールのセット  
簡易トイレセット(100回分)



既存の便座に設置して使用。便袋・凝固剤・トイレトーパーがセットになっています。

※便座は付属しませんのでご注意ください。

- 【セット内容】
- ① トイレトーパー 200m 巻 ×2個
  - ② 凝固剤 ×100個
  - ③ 汚物処理袋 ×100袋
  - ④ 汚物保管袋 ×10袋
  - ⑤ 結束バンド ×10本

入数	型番	価格
1セット	TB-CFS-200	¥15,000

●カートンサイズ:W265×D240×H255mm  
●重量:約5kg ●日本製

10年  
保存期間

処理セット

ペーパー

設置場所を選ばない折り畳み式 簡易便座

ベンリートイレ(折り畳み式便座) コンパクト+金属フレームで頑丈な簡易トイレです。



【セット内容】

- 便座 ×1
- スタンド ×1
- 収納袋 ×1
- 説明書 ×1

入数	型番	価格
1セット	TB-BT-6	¥7,000

●組立時サイズ:W340×D380×H410mm パッケージサイズ:W390×D75×H500mm ●素材:鉄、ポリプロピレン、ポリエステル ●重量:組立時1.4Kg ●耐荷重:230kg

簡易便座

真空パックで長期保存を可能にしたトイレロール

10年保存備蓄用トイレトーパー



4個1パックタイプ

個包装タイプ

200m(通常の4倍)を1ロールにしているの  
で、通常のトイレロールよりも長持ちします。

1巻 200m = 女性 ♀ 10人なら約1.5日 男性 ♂ 10人なら6日  
※1日の使用量 女性:13.7m 男性:3.15m (一般社団法人日本トイレ協会より)

種類	入数	型番	価格
4個1パックタイプ	12個(4個入パック×3)	TB-LT-101	¥5,000
個包装タイプ	12個(個包装×12)	TB-LT-201	¥6,000

●カートンサイズ:W360×D245×H250mm  
●重量:約5kg(1個:約400g) ●日本製

10年  
保存期間

ペーパー

これさえあれば安心! 女性に優しい組立式個室トイレ

いつ届かわからない支援を待たずに、すぐ設置&ご使用が可能です。屋外でも使用できます。



イチオシ!

約1600回分  
50人で約1週間

ほぼ紙トイレ

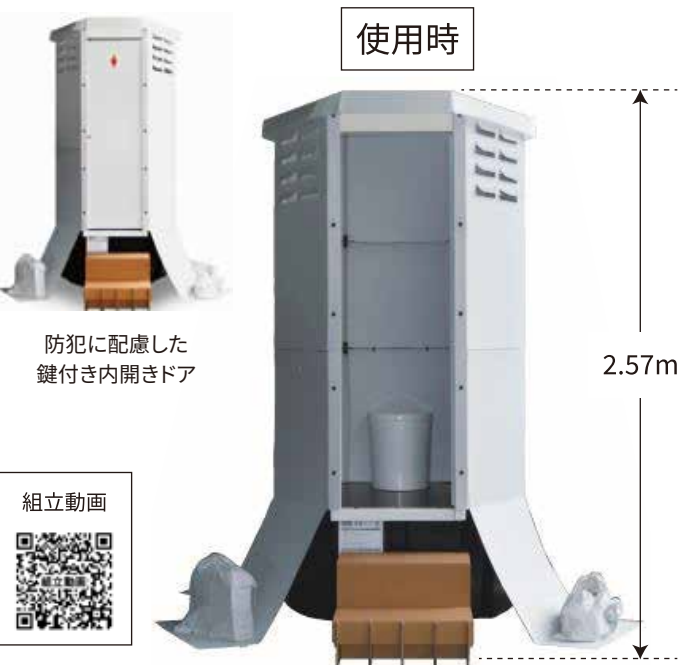
目隠し

便座

タンク式



ワンボックス車に2台積載可能!(一般的な仮設トイレはトラック積載)



ほぼ紙トイレ 選ばれる8つの特長

01 インフラ  
設備不要

水道・下水道・電気  
不要で即使用可能

02 2人で組立  
約20分

工具不要で女性2人で  
組立が可能

03 50人で  
約1週間分

400L約1600回分の  
タンク容量

04 菌の繁殖や  
臭いを軽減

天然由来の消臭剤※1が  
大腸菌の繁殖を抑制

05 コンパクト  
備蓄設計

タンクとボックス別々に  
収納可能

06 プライバシー  
防犯対策

人感センサー LED 照明  
や鍵付内開きドアで安心

07 床の耐荷重  
200kg

介添えが必要な方も  
一緒に入れる

08 環境配慮型  
ほぼ紙製

耐水・耐風仕様。処理  
袋不要でゴミを軽減

処分方法

全て可燃物として焼却処分可能(LED照明、電池、フック除く)  
所轄自治体により処分方法が異なりますので、災害時は担当部署(危険管理、防災等)の指示に従ってください。

【使用後のタンク移動】  
ハンドリフトまたは  
フォークリフトが  
必要です。



※1 消臭剤(バクテリア製剤):タンク貼付の「表示シール」記載製造年月日から5年毎に補充。  
※2 電池:記載された「使用推奨期限」を確認して交換。  
※3 トイレトーパーは付属しません。別途ご用意ください。

ほぼ紙トイレ

項目	入数	型番	価格
初期費用	1セット(1600回分)	TB-HKT	お問い合わせ
タンク貼付の「表示シール」 記載製造年月日から5年毎 に補充	消臭剤 (バクテリア製剤)	TB-HKT-B	お問い合わせ

●収納時欄参照【ボックス】W2,060×D740×H155mm  
【タンク】W1,277×D1,106×H600mm ●重量:【ボックス】約32Kg【タンク】約28kg

※この紙面に掲載の全商品には消費税・送料は含まれておりません。  
※セット商品画像はイメージです。商品内容が一部変更になる場合がございます。※予告なく価格や仕様・パッケージが変更になる場合がございます。  
※流通の都合上、各商品記載の保存期限より短い場合がございます。複数お買い求めの場合、保存期限は揃っていない場合がございます。

商品詳細・ご注文は

THL STORE





# 休息・プライバシー対策

## 事業所内で安心して過ごせる環境整備

### ご存じですか？ 一斉帰宅抑制の基本原則（内閣府：大規模地震の発生に伴う帰宅困難者対策のガイドラインより）

内閣府は大規模災害発生時、「**むやみに移動を開始しない**」基本原則の徹底を求めています。

一斉帰宅・避難により様々な問題が想定されます。



直ぐに移動は  
危ないです！



従業者の命と安全を守るため、**企業内に一時避難できる環境整備**が必要です。

- ✓ 寝床などの休息用品
- ✓ プライバシー対策品
- ✓ 毛布などの防寒品



### 帰宅困難者の経験談から誕生！ 世界最小A4サイズの圧縮毛布

寒くて眠れないという被災者の声から誕生したニューマイヤー毛布は、寒さをしのぐフカフカの肌触り。  
約7分の1サイズに圧縮することにより、コンパクトな収納を実現しました。



1/7  
に圧縮



全モデル共通

- ✓ 防虫
- ✓ 防カビ
- ✓ 防水

種類	カラー	重量(1枚)	入数	型番	価格
ニューマイヤー毛布【化粧箱なし】	オレンジ	930g	10	TB-EB201B	¥55,000
ニューマイヤー毛布【A4化粧箱入】	オレンジ	930g	10	TB-EB201	¥60,000
ニューマイヤー毛布【難燃タイプ】	ベージュ系	1,130g	10	TB-EB307B	¥70,000

ニューマイヤー毛布は救助色のオレンジカラーを採用

【化粧箱なし】は大人数分を  
まとめて保管に最適です。



10枚入り

【A4化粧箱入】は個別保管に  
最適です。



ニューマイヤー難燃タイプは落ち着いたベージュ色

【難燃タイプ】は日本防災協会認の難燃性能！  
化粧箱なしなので、まとめて保管に最適です。



10枚入り



- 毛布サイズ：【化粧箱なし】【A4化粧箱入】W1200×L2000mm、  
【難燃タイプ】W1400×L2000mm
- 【A4化粧箱サイズ（1枚入）】W220×D52×H300mm 約1.1kg
- カートンサイズ：【化粧箱なし（10枚入）】W435×D310×H225mm  
約10kg、【難燃タイプ（10枚入）】W435×D310×H270mm 約12kg
- 素材：3種類ともポリエステル100%

### 畳める蛇腹式ダンボールベッド 段ボールベッド「パッと!ベッド!」

プライバシー対策も考慮した目隠しパネル付き! 床から高さがあるので感染予防になり、冷気も抑制します。避難所でも高さのある段ボールベッドが推奨されています。

目隠しや冷気よけに最適なパネル付き



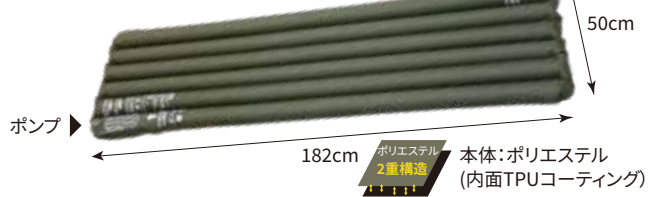
入数	型番	価格
1	TB-TY-001	¥15,400

●サイズ:組立時約W1035×L2190×H1150mm 保管時約W1150×D200×H630mm  
●重量:約12kg ●耐荷重:100kg ※湿度の高い場所や屋外で長期間保管すると、製品の耐久性が低下します。※火気の近くでの使用、保管を避けてください。

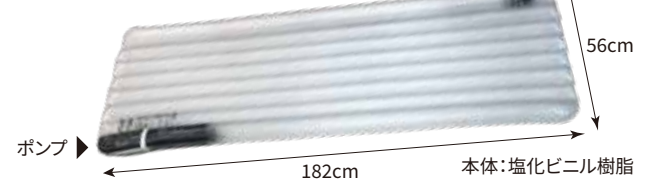
### ポンプ内臓! 手で膨らむエアーマット ポンプインエアーマット

緊急時にも快適な寝心地を確保できるエアーマット。スタンダードと高耐久の2タイプをご用意しております。

【高耐久タイプ】オリーブ TB-WMU-A02



【スタンダードタイプ】クリア TB-WMW-A03



※ 価格差があるのは素材の違いです。

種類	入数	型番	価格
オリーブ	2	TB-WMU-A02	¥24,000
クリア	2	TB-WMW-A03	¥7,200

●サイズ:【オリーブ】膨張時W500×L1820×H80mm / 袋収納時W190×D100×H400mm  
【クリア】膨張時W560×L1820×H60mm / 袋収納時W120×D130×H230mm ●重量:【オリーブ】670g  
【クリア】980g ●耐荷重:【オリーブ】200kg 【クリア】150kg

※この紙面に掲載の全商品には消費税・送料は含まれておりません。  
※セット商品画像はイメージです。商品内容が一部変更になる場合がございます。  
※予告なく価格や仕様・パッケージが変更になる場合がございます。

### 頑丈でコンパクトになる折り畳み式ベッド 折りたたみ簡易ベッド（2台セット）

高さがあり、床面の汚れ・ウイルス等から身体をガード! 保管時は、折りたたんでコンパクトに収納できます。



入数	型番	価格
2	TB-WNW-B01	¥16,800

●サイズ:伸長時W600×L1900×H320mm 保管時W600×D130×H930mm ●重量:約3.8kg ●耐荷重:150kg

### 避難時のプライバシー確保に! 採光・換気ができるテント ベンリー間仕切りIII

簡単設営&コンパクト収納可能な間仕切りテント。  
約4.4㎡の空間を確保し、上部は半分がオープンで採光や換気ができます。



セット内容	入数	型番	価格
・本体×1 ・収納袋×1 ・アルミマット×1 ・ボード消し×1 ・表札×1 ・伝言板×1 ・砂袋×4 ・屋根×1	1セット	TB-BMH3-2	¥31,000

●本体サイズ:組立時W2100×D2100×H1800mm パッケージW770×D100×H770mm  
●材質:ポリエステル、スチールスプリング ●重量:組立時5.3kg パッケージ6.1kg  
※スチールスプリングは強く反動します。周囲に注意して開いてください。

商品詳細・ご注文は







# 緊急時すぐに持ち出せる防災品

災害時の避難に役立つ便利品

緊急時の必需品入れに! 背負えてリュックにもなる持ち出し袋

## 非常用持ち出し袋

緊急時も非常用とすぐわかるデザイン。反射帯付きで暗い場所でも目に留まりやすく避難時の安全性をサポートします。緊急時に必要な情報を記載できる「避難場所」「名前」などを書ける記名欄付き。



- 必需品を一纏めに保管
- 職場や自宅・車に分散備蓄
- 非常用と一目で分かりやすい
- 夜間も目立つ

入数	型番	価格
10	TB-7003	¥5,000

●製品サイズ:W350×L440mm  
●材質:ポリエステル  
●重量:約52g  
※直射日光を避けご使用ください。

災害・緊急時の防寒対策! ポケットサイズの保温シート

## 静音アルミブランケット

使用時の音が少ない静音タイプです。



- 保温・防風・防水対策に
- たった82g・手のひらサイズ
- カサカサ音の少ない静音タイプ
- 毛布と併用で保温力アップ

入数	型番	価格
10	TB-AB	¥3,500

●本体サイズ:W1300×L2100mm  
パッケージサイズ:W100×D20×H130mm  
●素材:アルミニウム・低密度ポリエチレン  
※火のそばで使用しないでください。  
※通気性がないので、頭部を出してご使用ください。

畳んで収納・伸ばして装着! 引き出しに仕舞える折りたたみタイプと通常タイプの防災用ヘルメット

## 防災ヘルメット(折り畳みタイプ、通常タイプ)

国家検定合格品 「折り畳みタイプ」「通常タイプ」とともに厚生労働省による労働安全衛生法規格検定試験合格品です。

折り畳みタイプ  
【防災用】TB-KGO-1



上に伸ばして  
被るだけ



収納時の厚み  
たったの45mm



引き出しに納まる  
A4サイズ

通常タイプ  
【防災用】TB-KGB0-1



種類	入数	型番	価格
折り畳みタイプ(オサメット)	10	TB-KGO-1	¥44,000
通常タイプ	10	TB-KGB0-1	¥29,000

●頭寸寸法:【折り畳みタイプ】55～64cm、【通常タイプ】54～62cm  
●材質:ABS樹脂(折り畳み、通常タイプ共)  
●重量:【折り畳みタイプ】約375g 【通常タイプ】330g

生活水の確保に! 10Lの貯水が可能な携帯水タンク

## 貯水袋10L



持ち手付き



使わない時は、薄く折り  
畳んで収納可能。

入数	型番	価格
10	TPW-10	¥5,000

●製品サイズ:W415×D40×H375mm  
●材質:ポリエチレン・ナイロン・ペットフィルム  
●重量:約95g ●貯水量:10L ●耐温度域:-30℃～60℃ ※水以外に使用しないでください。

※ウォーターダム(P30-31)の「重し」としても  
使用可能です。

## コンパクトに収納できるB5サイズの避難セット エマージェンシーセット(11点)

セット内容		入数	型番	価格
1 収納ポーチ 2 アルミブランケット 3 カイロ 4 ウェットティッシュ 5 携帯トイレ 6 レインコート	7 軍手 8 防災の心得 9 LEDライト 10 FMラジオ 11 ホイッスル	5セット	TB-UC-30R	¥15,000 1セットあたり ¥3,000

●BOXサイズ(B5):W190×D60×H278mm(収納ポーチ:W190×D50×H120mm) ●重量:520g  
※ラジオ用乾電池(単4×2本使用)は別途お買い求めください。



B5  
size

## 保管時はA4サイズ、持ち出し時は収納バックのファスナーでコンパクトに圧縮可能! 圧縮できる非常持ち出しセット(11点)

セット内容		入数	型番	価格
1 圧縮収納バッグ 2 発光スティック 3 カイロ 4 抗菌消臭簡易トイレ1P 5 レインコート 6 マスク	7 綿棒・絆創膏 8 ホイッスル 9 除菌アルコールウェットティッシュ 10 水に流せるペーパー 11 軍手	5セット	TB-CQ-30	¥15,000 1セットあたり ¥3,000

●BOXサイズ(A4):W240×D85×H310mm(圧縮収納バッグW270×D180×H125mm) ●重量:573g



A4  
size

女性向け衛生用品をプラスした避難セット

## 女性用非常持ち出しセット(13点)

セット内容		入数	型番	価格
1 非常持ち出し袋 2 カイロ 3 生理用ナプキン(8枚入) 4 使い捨てフェイスタオル 5 携帯トイレ1P 6 緊急避難カード 7 レインコート	8 マスク 9 ケムリガードバック 10 防災の心得 11 水に流せるペーパー 12 ホイッスル 13 緊急4点セット	5セット	TB-LY-30R	¥15,000 1セットあたり ¥3,000

●BOXサイズ(A4):W240×D85×H310mm(非常持ち出し袋:W約340×H約400mm) ●重量:582g



A4  
size

非常食や保存水が付属する充実の避難セット

## 非常食付き持ち出しセット(18点)

セット内容		入数	型番	価格
1 非常持ち出し袋 2 緊急避難カード 3 5年保存水500ml 4 10ホイッスル&カラビナリング 5 アルミブランケット 6 抗菌アルコールウェットティッシュ 7 抗菌消臭簡易トイレ 8 レインコート 9 マスク	10 給水袋3L 11 救急4点セット 12 カンパン 13 ダイナモLEDライト 14 水に流せるペーパー 15 防災の心得 16 カイロ 17 8徳ナイフ 18 軍手	5セット	TB-BT-50	¥25,000 1セットあたり ¥5,000

●BOXサイズ(A4):W240×D85×H310mm(非常持ち出し袋:W約340×H約390mm) ●重量:1.26kg

【アレルギー特定原材料等】小麦 乳成分 ごま 大豆



A4  
size

※この紙面に掲載の全商品には消費税・送料は含まれておりません。  
※セット商品画像はイメージです。商品内容が一部変更になる場合がございます。※予告なく価格や仕様・パッケージが変更になる場合がございます。  
※流通の都合上、賞味期限が5年より短い場合がございます。セット商品ごとの消費期限は揃っていない場合がございます。

商品詳細・ご注文は→





# 停電対策

停電時の安全・復旧作業・事業継続への備え

停電時の操業停止を回避。必要不可欠な設備への給電に

GENERAC®

## 非常用LPガス発電機



補助金 / 助成金対象製品

※自治体により非対象となる場合がございます

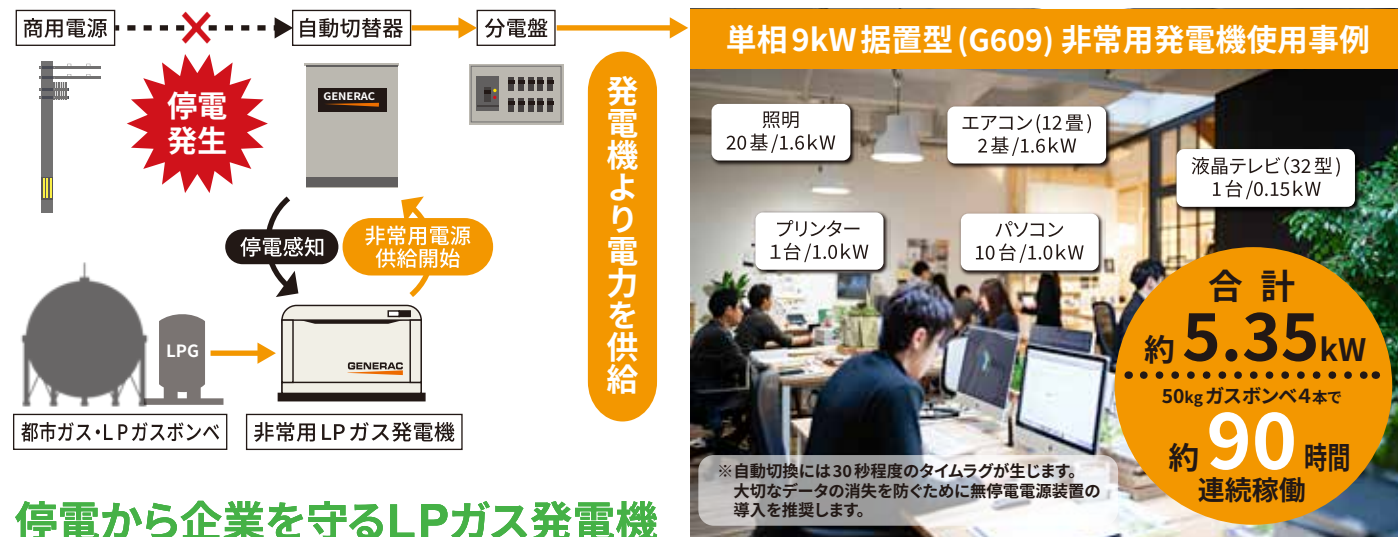
停電は、「今この瞬間」「全て」を「遮断」してしまいます。



停電時でも

業務に必要な電力の供給を可能にする

非常用LPガス発電機



### 停電から企業を守るLPガス発電機

環境に優しく災害時でも調達しやすいLPガスを燃料とした発電機は、停電を感知すると自動的に送電を開始します。安全維持や操業停止を回避するために、様々な企業や施設・クリニックで導入されています。

## LPガス発電機とディーゼル発電機の比較

いざという時に使えなくては、備える意义がありません。燃料劣化や調達のしやすさを考慮すると、災害など非常事態ではLPガス発電機がおすすめです。

	LPガス発電機	ディーゼル発電機
燃料劣化	◎ 劣化しにくく長期保存が可能	× 劣化しやすく保存に向かない
災害時の燃料供給	◎ 復旧が早く調達しやすい	× 復旧に時間がかかり調達困難
燃料消費量(24時間)	◎ 50kg ボンベ × 2本 ※ガーディアンシリーズ	△ 256.8 リットル(参考:ドラム缶 200L)
燃料の管理者	◎ ガス事業者	△ 所有者
環境への影響	◎ 大気汚染物質が少ない	× 大気汚染物質が多い

## 使用規模・用途に合わせて選べる3タイプ

for 小規模オフィス・店舗  
クリニック・個人宅

省スペース  
低コスト



空冷式ガスエンジン 非常用発電機  
GUARDIAN ガーディアンシリーズ

周波数	60Hz	50Hz
モデル	G609/9-26kW	G508/8-20kVA
定格出力	9kW <sup>※1</sup>	8kVA <sup>※1</sup>
定格電圧	単相: 200/100V	単相: 200/100V
サイズ	L1232 × W648 × H733mm	
価格	基本工事セット ¥6,800,000	

for 中規模事業者  
大規模避難施設



水冷式ガスエンジン 非常用発電機  
PROTECTOR プロテクターシリーズ

周波数	60Hz	50Hz
モデル	RG622/22-80kW	RG5223/17.6-27kVA
定格出力	22kW <sup>※1</sup>	22kVA <sup>※1</sup>
定格電圧	単相: 200/100V	-
サイズ	L1580 × W776 × H983mm	
価格	価格はお問い合わせください	

for 大規模事業者  
《常用発電対応》



水冷式ガスエンジン 常用/非常用兼用発電機  
INDUSTRIAL インダストリアルシリーズ

周波数	60Hz	50Hz
モデル	SG100/35-1000kW	SG080/35-750kVA
定格出力	100kW <sup>※1</sup>	100kVA <sup>※1</sup>
定格電圧	単相: 200/100V	単相: 200/100V
サイズ	L2840 × W1028 × H1743mm	
価格	価格はお問い合わせください	

※ LPガス/都市ガスの2種がご利用可能です。INDUSTRIALシリーズは、モデルによって一部異なります。  
※1: LPガス使用時の数値。 ※2: 三相機で単相機器をご使用になられる場合、スコットトランスが必要です。

## 設置例

### 補助金 対象製品

昨今のBCP対策・災害対策の推進により、非常用ガス発電機を設置するにあたっての補助金・助成金を受けられる制度が整えられ、予算枠も拡充しつつあります。

補助金を  
活用した  
設置事例

設備工場(京都府)  
機種: ガーディアン  
型番: G614  
燃料: LPガス  
用途: BCP対策  
補助金: 石油災害バルク等の  
導入事業費補助金



自治体(鳥取県)  
機種: インダストリアル  
型番: SG130  
燃料: LPガス  
用途: BCP対策  
補助金: 石油災害バルク等の  
導入事業費補助金



※条件等により補助金非対象となる場合がございます。

※この紙面に掲載の全商品には消費税・送料は含まれておりません。  
※予告なく価格や仕様・パッケージが変更になる場合がございます。  
※セット商品は、商品内容・仕様が一部変更になる場合がございます。

商品詳細は  
3DAYS  
3日分の準備を







# 災害支援 LP ガス発電トレーラー

## 迅速に被災地へ電源を運ぶ

### LPガス発電機を複数箇所に備える難しさ

LPガス発電機を企業として複数箇所に備えるのは、コスト・管理面で課題があるため重要な拠点に優先導入をお勧めします。発電機を移動するトレーラーがあれば、災害時に被災した拠点へ移動する事も可能です。



### 被災地へガス発電機を搬送するトレーラー&専用ケージ

LPガス発電機を積載・運搬可能な専用トレーラー

#### LPガス発電トレーラー

非常用LPガス発電機はLPガスを燃料とすることで、災害時でも設置場所を選ばず安定した電力を供給できます。弊社では、LPガス発電機ガーディアンシリーズを運搬できる専用トレーラー（けん引車）をご用意しております。



〈LPガス発電トレーラーセット〉 価格8,800,000円  
※LPガス発電機（ガーディアンシリーズ）、給湯器、取付加工費込。 ※災害支援車両、登録費用、納車費用は別途。

LPガス発電機を軽自動車に積載

#### LPガス発電キャリーカーゴ

LPガス発電機ガーディアンシリーズを、軽自動車や軽バン等にも車載できるカーゴです。軽自動車で運べるため電気が必要とする場所まで手軽に届けられます。

〈LPガス発電キャリーカーゴ〉  
価格7,800,000円



### 被災場所に日常生活をもたらす発電機

災害による停電は、普段の生活を一変させます。発電機を停電している被災地に届けることで、危機的状況から日常生活への回復を可能にします。電力を供給できることで、防犯・安全を確保する照明や温かいシャワー・食事の提供を可能にしエアコンが稼働することで夏場は熱中症、冬は凍死のリスクを防ぎます。災害によってガス供給網が寸断されていても、LPガスタンクを燃料に使用できるため、安定した電力供給が可能です。



復旧作業や避難者の生活を支える電力供給には燃料調達が容易なLPガス発電機が最適です。



#### 他運搬例



※軽自動車に積載して移動。  
（ガーディアンシリーズ）  
※LPガス発電トレーラー・キャリーカーゴはヘリコプターでも運べます。

※この紙面に掲載の全商品には消費税・送料は含まれておりません。  
※予告なく価格や仕様が変更になる場合がございます。  
※セット商品は、商品内容・仕様が一部変更になる場合がございます。



# 停電・防犯対策照明

長期化する停電に備えた電力不要の安全対策照明

電気代0円のエコ照明！緊急時には電源不要の防犯照明に！



災害時、電気は直ぐに復旧しません。照明が機能しない状況では、暗闇による転倒などの二次被害だけでなく不審者の侵入など、安全面でもリスクが高まります。ソーラー・ライトは既存の街路灯から置き換えることで様々な問題を解決します。

## ソーラー・ライトの特徴

### ①電気代の削減



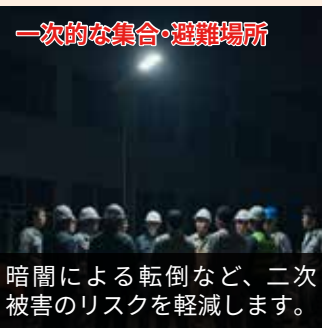
### ②風に強い形状



### ③防犯照明の役割



### ④停電時の安全対策



## ソーラー・ライト

型番	消費電力	全光速	発光効率	水銀灯対応	重量	価格
TCO-S300-30W	30W	3052lm (MAX)	100lm/w	～ 100W 相当	約 8.9kg	¥360,000
TCO-S300-50W	50W	6046lm (MAX)	120lm/w	～ 200W 相当	約 12.2kg	¥420,000

共通仕様 ●色温度: 3000K / 4000K / 5000K (標準) / 6000K ●演色性: Ra70 ●対応環境温度: -20 ～ 60℃ ●水平配光角: 左右 140° 前方 70° ●定格寿命: 50000 時間 (バッテリー 7 年) ●保証期間: 3 年

簡単に持ち運べ、灯りが必要な場所に即設置・使用できる防犯照明！

## PORTABLE TOWER Light

災害・停電に備える3つの最適モデル



## 停電時・電源の無い場所に設置 防犯・安全照明として最適



持ち運びが容易でバッテリー駆動するポータブル・タワーライトは、停電時に光源が必要な場所に直ぐ設置・使用できるので緊急時の様々な場面で活躍します。仮設トイレ周辺を照らす、地割れや瓦礫で危険なエリアを知らせるなど、防犯・安全対策に適しています。夜間作業・復旧作業にも活躍します。

## ポータブル・タワーライトSET

型番	内容物	価格	仕様
TCO-TL-200P	TCO-TL-200本体 / バッテリー (1個) / バッテリー充電器 / ACアダプタ	¥192,000	●消費電力: 20W/65W ●全光束: AC 電源給電時 MAX12,000lm。バッテリー給電時 MAX6,000lm。●駆動時間: Eco モード使用時で最長 45 時間 ●入力電圧: 動作範囲 100 ～ 277V ●色温度: 5700K ●演色性: Ra75 ●対応環境温度: -10 ～ 50℃ ●定格寿命: バッテリー充放電 500 回 ●重量: 本体のみで 6.0kg ●保証期間: 1 年
TCO-PL-300P	TCO-PL-300本体 / バッテリー (2個) / バッテリー充電器 / ACアダプタ	¥273,000	●消費電力: 30W/75W ●全光束: AC 電源給電時 MAX14,000lm。バッテリー給電時 MAX8,000lm。●駆動時間: Eco モード使用時で最長 71 時間 ●入力電圧: 動作範囲 100 ～ 277V ●色温度: 5700K ●演色性: Ra70 ●対応環境温度: -10 ～ 50℃ ●定格寿命: バッテリー充放電 500 回 ●重量: 本体のみで 8.8kg ●保証期間: 1 年
TCO-TL-400P	TCO-TL-400本体 / バッテリー (3個) / バッテリー充電器 / ACアダプタ	¥320,000	●消費電力: 40W/80W ●全光束: AC 電源給電時 MAX17,000lm。バッテリー給電時 MAX10,000lm。●駆動時間: Eco モード使用時で最長 100 時間 ●入力電圧: 動作範囲 100 ～ 277V ●色温度: 5700K ●演色性: Ra75 ●対応環境温度: -10 ～ 50℃ ●定格寿命: バッテリー充放電 500 回 ●重量: 本体のみで 10.0kg ●保証期間: 1 年

※この紙面に掲載の全商品には消費税・送料は含まれておりません。  
※予告なく価格や仕様・パッケージ、セット内容が変更になる場合がございます。





# 水害対策

ゲリラ豪雨など短時間で災害に発展する水害への備え

## 近年増加する 豪雨水害から大切な事業資産を守る

補助金/助成金 対象製品  
※自治体により非対象となる場合がございます

1人で  
1分設置

自動展開式土のう  
ウォーターダム

近年、地球温暖化に伴う気候変動の影響で、ゲリラ豪雨や線状降水帯による浸水・水没などの水害が日本全国で多発しています。ウォーターダムは従来の「土のう」「止水板」が抱える問題を解決した次世代型の水害対策商品です。

## 豪雨対策の準備・設置・保管の問題を解決！

項目	土のう	止水板	ウォーターダム
準備・設置	✗ 人手と時間が必要 	▲ 設置後に連結が必要 	◎ 1人でスピード設置！ 転がして広げるだけ！ 
利便性・再使用	 ✗ 車両通行不可 ✗ 再使用不可	 ✗ 車両通行不可 ◎ 再使用可能	 ◎ 設置後も通行可能 超強化PVCコート ポリエステル使用 高耐久で何度も使用可能
止水性・拡張性	✗ 隙間があると漏れ有 	▲ 拡張時、多数の連結に手間が発生 	◎ 豊富なサイズ(幅6m~15m) マジックテープで更なる拡張 水流で自動昇降 
収納・可搬性	✗ 収納不可 廃棄が大変 	✗ 持ち運びが大変 10枚60kg程 	◎ 転がすだけで即収納 重量20kg~ バック形状または ロール形状で簡単持ち運び 

## 浸水は事業資産を一瞬で奪い去ります



事業所や倉庫、工場内設備や資材などが浸水被害を受けると復旧まで長い時間とコストが発生します。大切な事業資産を守る備えとして事前準備が要らず即展開できるウォーターダムは最適な水害対策になります。

## 設置場所の例



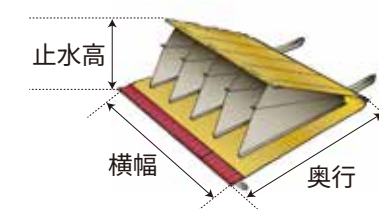
## ウォーターダム製品サイズ

日本人男性  
平均身長  
170cm



止水高の目安

.....81cm  
.....67cm  
.....50cm  
1階床上相当  
.....35cm



収納時形状

バック形状

ロール縛り



止水高	横幅	奥行	重さ	型番	価格	収納時形状
35cm	★6.0m 福島モデル	155cm	20.0kg	TB-WF-1420	¥570,000	バック形状
	9.1m	140cm	24.0kg	TB-WL-1430	¥922,000	
	15.2m	140cm	39.7kg	TB-WL-1450	¥1,268,000	
50cm	9.1m	200cm	30.4kg	TBFB-WL-2030	¥1,020,000	ロール縛り
	15.2m	200cm	50.2kg	TBFB-WL-2050	¥1,468,000	
67cm	9.1m	268cm	38.6kg	TBFB-WL-2630	¥1,196,000	
	15.2m	268cm	62.9kg	TBFB-WL-2650	¥1,744,000	
81cm	9.1m	324cm	62.9kg	TBFB-WL-3230	¥1,710,000	
	15.2m	324cm	103.9kg	TBFB-WL-3250	¥2,532,000	

※止水される横幅に左右プラス1m以上のサイズでお求めください。 ※初動安定のため2m間隔で「重し(P22)」を設置してください。

※この紙面に掲載の全商品には消費税・送料は含まれておりません。  
※予告なく価格や仕様・パッケージが変更になる場合がございます。

商品詳細・ご注文は→  
THL STORE







# 津波対策

近年リスクの高まる津波や洪水から命を守る

一瞬で街全体を飲み込む津波から身を守る



補助金/助成金 対象製品  
※自治体により非対象となる場合がございます

浮揚式シェルター

WARNING WARNING WARNING WARNING WARNING WARNING WARNING

### 地球温暖化によるリスク

- ✓ 猛烈な台風の増加
- ✓ 集中豪雨の発生回数と降水量の増加
- ✓ 総降雨量の増加

↓

## 河川の氾濫や洪水の増加

### 南海トラフ巨大地震の脅威

- ✓ 地震規模：M8～9
- ✓ 発生確立：60～90%程度以上（30年以内）

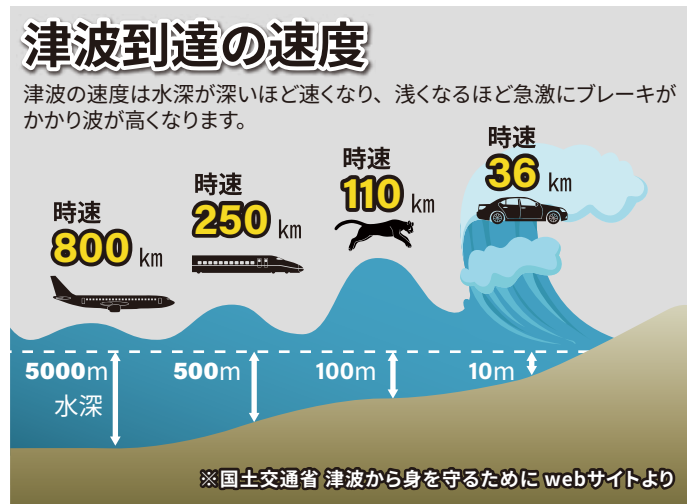
↓

## 10m超の大津波の襲来

### 浸水の深さとリスク

※内閣府 防災情報のページ webサイトより

浸水深	10歳女児 平均140cm	成人男性 平均170cm	想定される 死亡率
100cm	立てない・死亡する確立が高い		100%
70cm	健康な大人でも流される		71.1%
50cm	車などが浮き始める		4.8%
30cm	歩くことが難しい		0.01%



## 水害リスクの高い地域は、お子様やお年寄りでも すぐに避難できる手段が必要です。

乗り込むだけで濁流や津波にのまれる脅威から身を守ることができるシェルターはソーラーパネルを始め避難に必要な装備を備えています。平時はミーティングルームやイベントスペースとしてのご使用も可能です。



シェルター内イメージ【20人用：600シリーズ】



標準装備（8人用300シリーズ・20人用600シリーズ共通）



※オプションでエアコンや車いす用スロープを付けることも可能です。

## 設置事例

コンパクト設計の「セーフプラス」は、自治体を始め様々な場所で導入されています。ご購入に際しては、水害対策として行政より費用補助を受けられる場合があります。

補助金/助成金 対象製品  
※自治体により非対象となる場合がございます

**自治体** 漁港 荷捌場屋上へ設置  
静岡県吉田町

**導入ポイント** 建物への負担が少ない軽量設計  
充分な強度を持ちながら約1300kgと軽量の点が評価され採用。

**企業** 特別養護老人ホームに設置  
三重県松阪市

**導入ポイント** お年寄り・車いすに優しい設計  
足腰の弱い方や介助が必要な方でも乗り込みやすい低床設計が評価され採用。

**個人宅** 海岸、河川隣接個人宅への設置  
神奈川県逗子市

**導入ポイント** 地理的リスクへの最短避難法  
津波の被害を受けやすく、避難場所も限られてしまう立地を考慮して採用。

## 製品ラインアップ

	300シリーズ（8人用）	600シリーズ（20人用）
種類		
全長×全幅×全高	3.9m×2.15m×2.15m	6.16m×2.33m×2.30m
入り口の高さ	地面から42cm（枕木高6cm含む）	地面から48cm（枕木高6cm含む）
座席数	8席	20席
軽荷重量/満載重量	880kg / 1600kg	1300kg / 2800kg
室内の広さ	6.6㎡ / 約3.8畳	13㎡ / 約7.5畳
積載可能車	4tトラック / 2tワイドトラック	4tトラック
価格	¥4,200,000～	¥6,780,000～

※この紙面に掲載の全商品には消費税・送料は含まれておりません。  
※予告なく価格や仕様・パッケージが変更になる場合がございます。

商品詳細は  
準備3DAYS  
3日分の準備を







# 二次災害を防ぐ集団感染対策

衛生状態の悪化やストレスによる免疫力の低下に備える

## ゲートを通るだけで衣服に一日中続く抗菌効果

**補助金/助成金 対象製品**  
※自治体により非対象となる場合がございます

### 菌やウイルスを室内に持ち込ませない

# 抗菌Qゲート

菌・ウイルス 進入禁止

インフルエンザ  
新型コロナウイルス  
ノロウイルス etc...

※全ての菌やウイルスに効果があるわけではありません。  
※使用環境などにより効果が異なります。  
※病気治療や予防を目的とした製品ではありません。

抗菌Qゲート（屋内用）

センサータイプ	型番	入数	価格
人感センサー	TQ-GATE-SD2	1	¥238,000
手かざしセンサー	TQ-GATE-SE	1	¥238,000

●サイズ【ゲート】: W850/1,100mm (2段階調節)、D1,000mm、H1,925/2,025/2,125mm (3段階調節) 【BOX】: W620×D440×H490mm 【マット】: 1,200×2,000mm ●重量【ゲート】7kg、【BOX】2.6kg、【マット】6.4kg ●電源供給: AC100V 電源 ●電気回路: DC12V ●消費電力: 170W ●動作温度: 0～50℃ ●動作湿度: 0～80%

必要な時だけ噴霧する  
手かざしセンサータイプ

### 抗菌Qゲート専用薬液

人に優しい成分  
な・の・に  
菌やウイルスの増殖を抑制

型番	入数	価格
TQ-GATE-OP-1	1	¥39,800

●容量: 16L ●噴射目安: 約5,000回 (1回あたり約3cc使用の場合)

人が通るたび噴霧する  
人感センサータイプ

## ウイルス増殖環境消滅

人の手が触れる場所にスプレーして拭くだけ。抗菌効果が1ヶ月持続します。

抗菌効果の仕組み

ウイルス 抗菌剤に触れて 活動を停止

※全ての菌やウイルスに効果があるわけではありません。使用環境などにより効果が異なります。  
※病気治療や予防を目的とした製品ではありません

内容量	型番	入数	価格
300ml	TQ-SP-300	12	¥30,984
500ml	TQ-SP-500	12	¥43,200

## 菌やウイルスの不活性化に! 高濃度除菌 1000ppm 次亜塩素酸水

# SP Water 1000(20L)

高濃度でも安全に使用できる独自製法。さまざまな用途に応じて希釈が可能です。

20倍希釈: 50ppm

..... オフィスや避難所など人が多く集まる場所の空間除菌に

2倍希釈: 500ppm

..... トイレや嘔吐物の処理、ノロ・ロタなどのウイルスの除菌に

希釈なし: 1000ppm

... 不特定多数の人が触れる場所の拭き取り除菌、強力なウイルスに

型番	入数	価格
TB-SPW-20	1	¥24,800

●カートンサイズ W300×D300×H280mm  
●保存期間: 6か月 ●日本製

## 薬品残留なし! オゾンの自然な酸化力で強力除菌・消臭

集団感染が発生した空間の除菌やこびりついた悪臭をリセット

**補助金/助成金 対象製品**  
※自治体により非対象となる場合がございます

# 細菌やウイルスの99%を除菌

99% 除菌

新型コロナウイルス  
黄色ブドウ球菌  
大腸菌  
サルモネラ菌

※全てのウイルスや菌を除去できるものではありません。  
※記載した機能・効果はSanity System International社の発表によるものです。

TAJIMA CLEAN & GREEN

SANITY SYSTEM JAPAN

## 掃除しにくい場所や多くの人が集まる空間、布にしみ込んだ悪臭もまるごと除菌・消臭!

エアコン

家具・壁・カーテン

営業車・自家用車

花粉・タバコ臭・ペット臭

※施工は、必ず人や動物がいない状態でを行い、終了後は換気を行ってください。※全ての物質や臭いを除去できるものではありません。

## 《サニティシステムのしくみ》

酸素を取り込む

プログラム最終工程で空間の残留オゾン回収します

1

2

3

4

オゾンを経験に変換し安全な空間にします

酸素を経験に変換して適正な濃度まで生成して除菌します

種類	SANY CAR (サニーカー)	SANY PLUS (サニープラス)
型番	CGO-SCU	CGO-SPU
価格	¥354,546	¥500,000
オゾン発生量	1,000mg/h	10,000mg/h
適応範囲目安	～ 50㎡ (乗用車・6畳和室・1ルーム)	～ 400㎡ (会議室・遊技場・病院)
使用環境条件	温度 4～38℃ 相対湿度 90%以内	
オゾン除去装置	有	
電源	110V/250V - 50/60Hz	
消費電力	最大 35W	最大 150W
外形寸法	W300×D121×H233mm 突起含まず 取手含む場合はH282mm	W300×D260×H620mm 突起含まず 取手含む場合はH678mm
重量	3kg	13kg
本体外装	AISI 430 ステンレススチール	

※ご使用回数1,500回毎にメーカーによる定期メンテナンス(別途費用)が必要です。



# 私たちについて

一般社団法人非常食備蓄支援機構は「子供たちの明日の未来を守るために」設立いたしました。  
自然災害から人命と財産を守るため、以下の取り組みを行っています。

1. 企業備蓄の推進(働く従業員を守り災害に備えた強い企業を増やす)
2. 災害支援ネットワーク/災害備蓄品シェア・ネットワークの構築と管理
3. 地域自治体や各団体との連携を強化し、災害に強い地域社会の構築



## 近年の活動

令和6年能登半島地震への支援において、国内外の協力企業様のお力添えのもと、輪島市・珠洲市の避難施設へクラスター対策として「次亜塩素酸水」「抗菌ゲート」の寄付を行いました。これからも私たちは、全国の企業様のご協力のもと災害に備える活動を続けてまいります。

大量の支援物資を積載・運搬可能な車両

## 災害支援トラック



悪路走行性能に優れた支援車両

## 災害支援車両



会社名	一般社団法人 非常食備蓄支援機構		
設立	2019年10月		
代表理事	芝山 憲司 (石川県七尾市 出身)		
所在地	本社 〒921-8151 石川県金沢市窪7丁目299	<div>営業拠点</div> <div>東北 / 関東 / 中部 / 北陸 関西 / 中四国 / 九州</div> <div>管理拠点</div>	
	管理事業本部 〒921-8066 石川県金沢市矢木2丁目222		
	東日本事業本部 〒981-3117 宮城県仙台市泉区市名坂字原田107		
お問い合わせ	電話番号:076-240-7101	商品・サービスに関するお問い合わせ ☎ 0800-1111-505	
	FAX番号:076-203-0396		
事業内容	備蓄・防災用品の販売・開発・保管・配送に関わる事業		
	災害支援に関わる事業		
	災害時ひなん経路誘導看板事業 (計画中)		
WEBサイト	備蓄3DAYS 3日分の備蓄を	https://bichiku3days.jp/	<div>非常食備蓄支援機構 検索</div> 

掲載商品は通販サイトでご購入可能です。

運営・協賛団体:株式会社THLホールディングス

**THL STORE**

<https://thl-hd-ec.site/>

THLストア

検索

